

2022年度 GPA の分布状況

(1) 成績評価に関する基準等

本学では、東京家政学院大学教育課程及び履修方法に関する規程第14条に基づき、成績評価に関する基準を策定しています。成績評価の表記、評点、基準及びグレードポイントは、下記のとおりです。

	成績表記	評点 (標準評点)	GP	成績評価基準
5段階評価	S (秀)	90~100点 (95点)	3.5~4.5	到達目標を大きく上回る成績
	A (優)	80~89点 (85点)	2.5~3.4	到達目標を上回る成績
	B (良)	70~79点 (75点)	1.5~2.4	到達目標を満たす成績
	C (可)	60~69点 (65点)	0.5~1.4	到達目標にやや不足するが、合格と認められる最低の成績
	D (不合格)	59点以下 (55点)	0.0	到達目標に不足しており、合格と認められない成績
2段階評価	P (合格)	—	算定対象外	実験、実習、演習のうち、特定の科目で合格と認められる成績
	R (不合格)	—	算定対象外	実験、実習、演習のうち、特定の科目で合格と認められない成績
その他	N (認定)	—	算定対象外	他大学等において修得した単位を本学において修得したものとみなす場合等
	K (欠席)	—	0.0	試験に欠席した場合
	X (受験資格なし)	—	0.0	出席時間数不足により受験資格がない場合
	F (不正行為)	—	0.0	試験において不正行為を行った場合

GPAの種類は、当該学期における学修の状況及び成果を示す指標となるGPA（以下「学期GPA」）並びに在学中における全期間の学修の状況及び成果を示す指標となるGPA（以下「累積GPA」）の二種類としています。

(1) 学期GPAの計算式

$$\frac{\text{(当該学期に履修登録した GPA 算出対象授業科目の GP} \times \text{その科目の単位数) の合計}}{\text{当該学期に履修登録した GPA 算出対象授業科目の単位数の合計}}$$

(2) 累積GPAの計算式

$$\frac{\text{(在学中に履修登録した GPA 算出対象授業科目の GP} \times \text{その科目の単位数) の合計}}{\text{在学中に履修登録した GPA 算出対象授業科目の単位数の合計}}$$

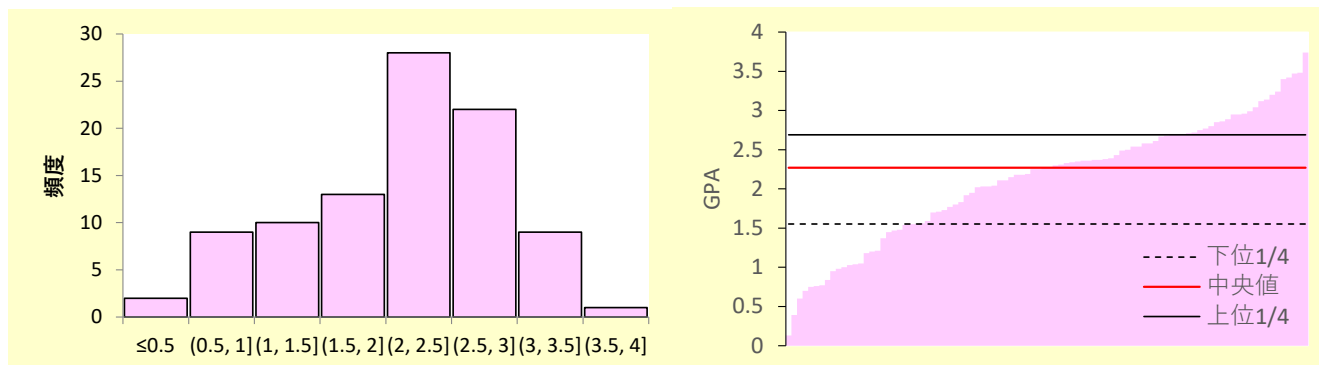
(2) GPAの分布図について

各学科の学年ごとに集計したGPA値の分布状況を下記に示します。

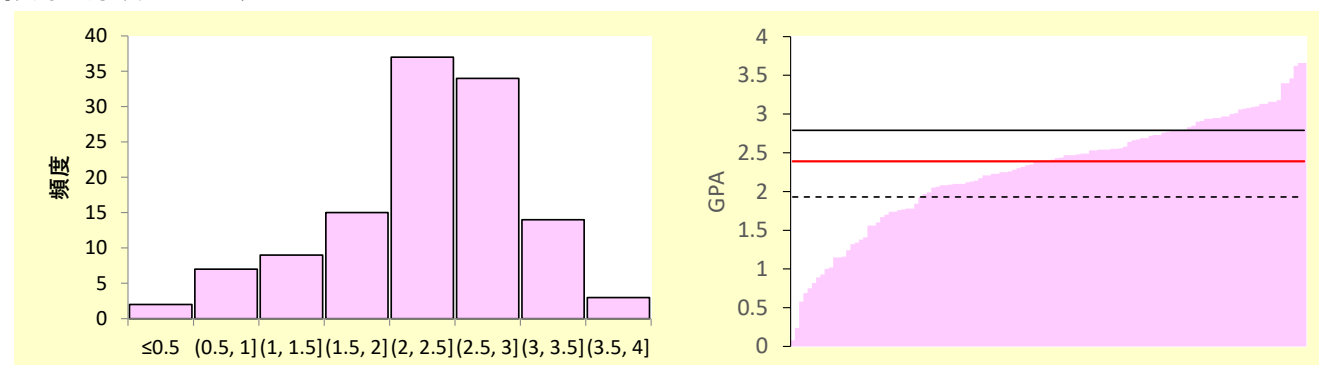
左図は、階級を0.5とした場合の学生数について、柱状グラフとして示したものです。右図は、学生のGPA値を並べた場合に順位が中央である値（中央値）と、上位及び下位4分の1の値を示したものです。

現代生活学部 現代家政学科

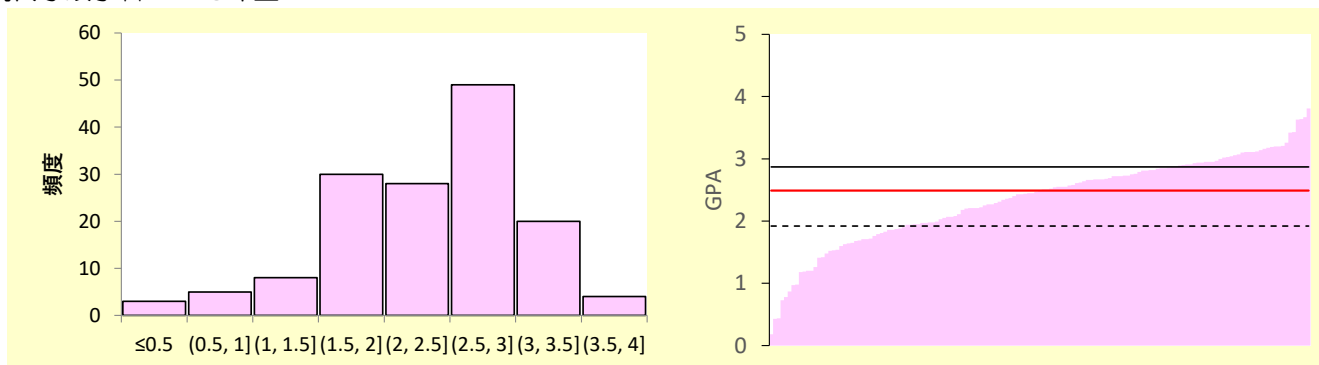
現代家政学科 1年生



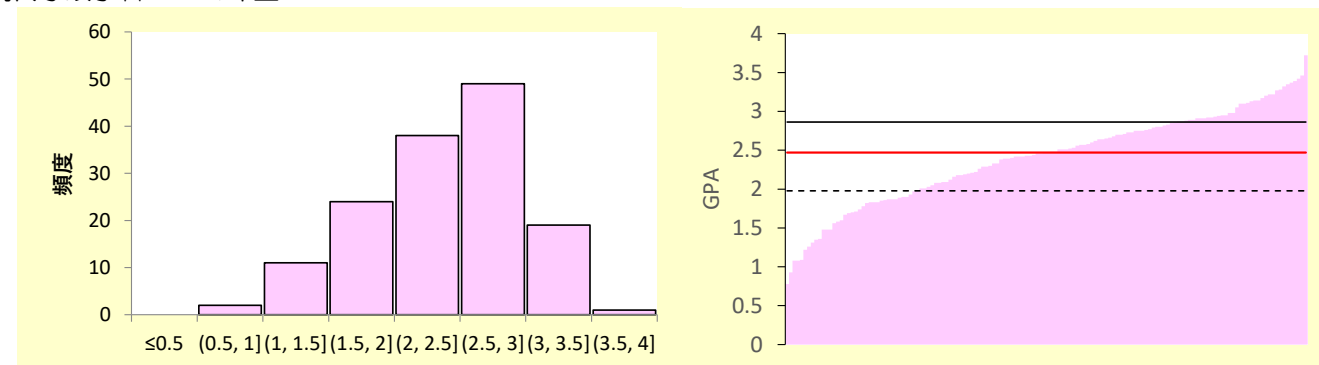
現代家政学科 2年生



現代家政学科 3年生



現代家政学科 4年生

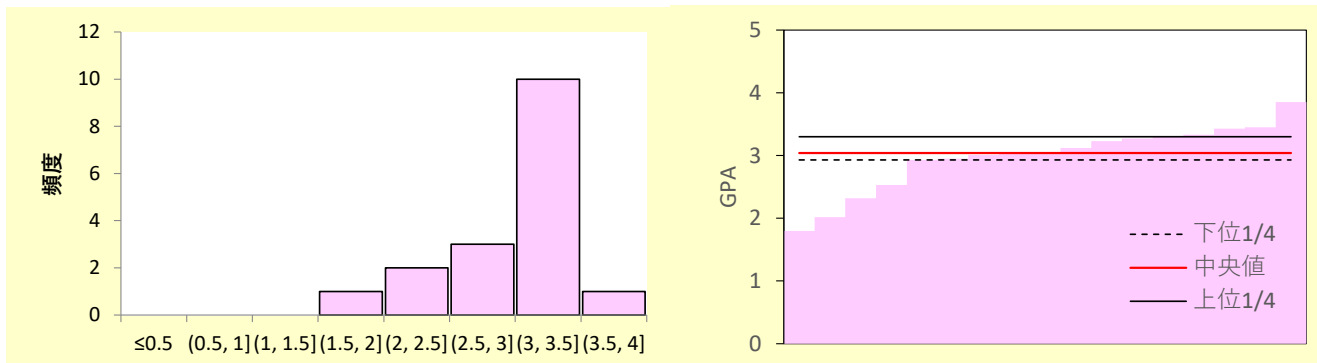


学年	人数	GPA値		
		下位1/4	中央値	上位1/4
1年生	94	1.55	2.27	2.69
2年生	121	1.93	2.39	2.79
3年生	147	1.92	2.49	2.87
4年生	144	1.98	2.47	2.86

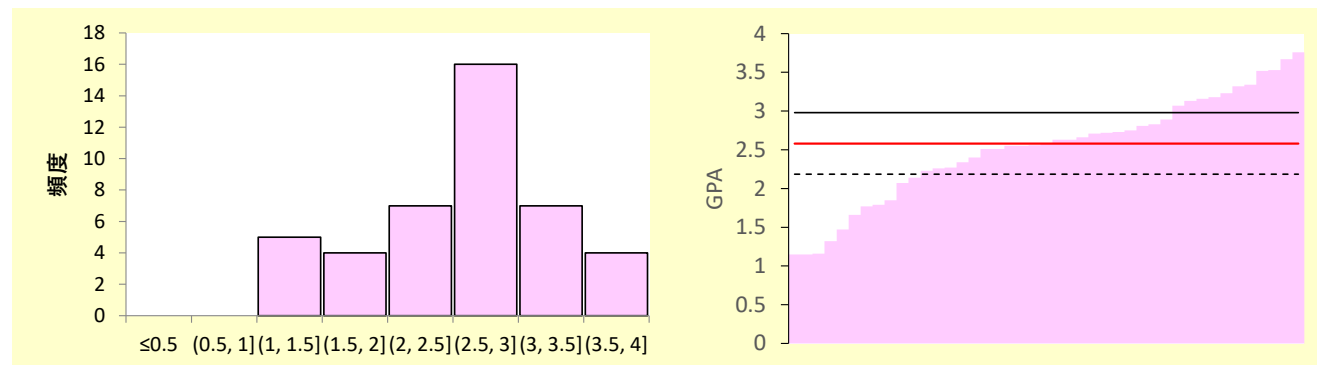
学年	下位1/4 GPA値	人数
1年生	1.55 未満	22 人
2年生	1.93 未満	30 人
3年生	1.92 未満	37 人
4年生	1.98 未満	36 人

現代生活学部 生活デザイン学科

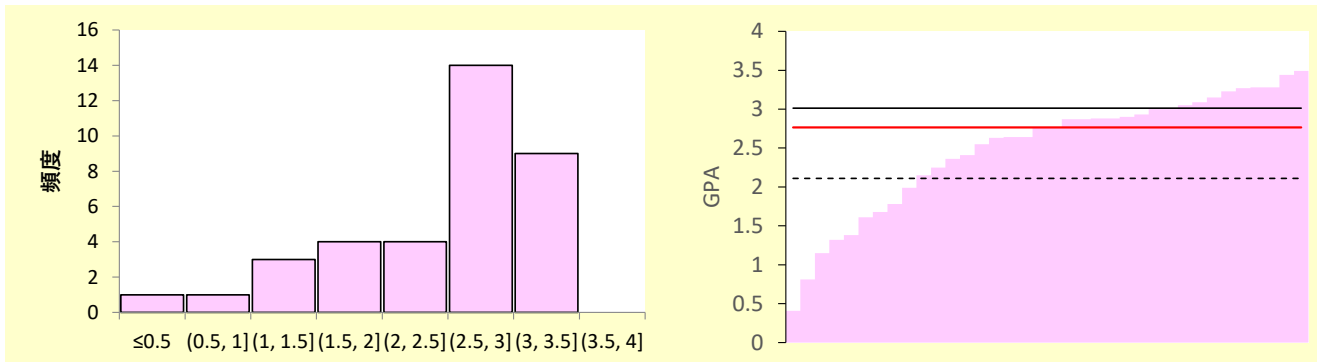
生活デザイン学科 1年生



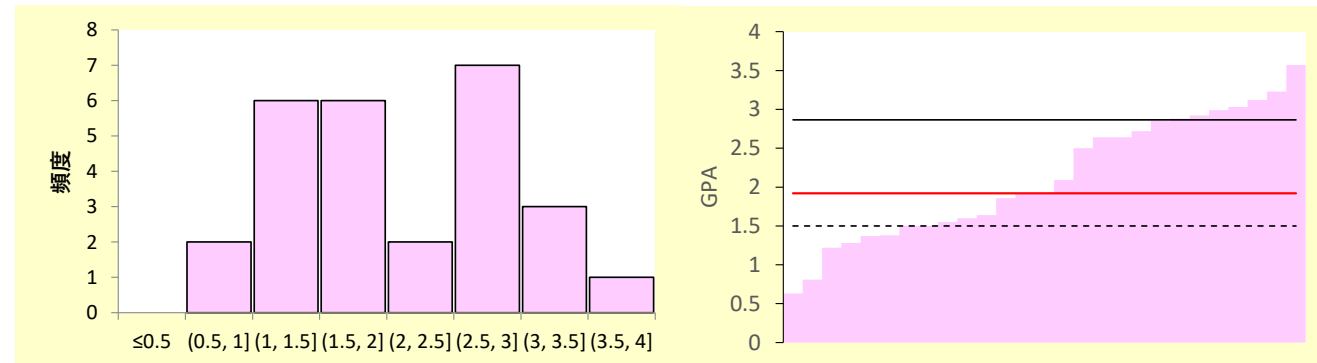
生活デザイン学科 2年生



生活デザイン学科 3年生



生活デザイン学科 4年生

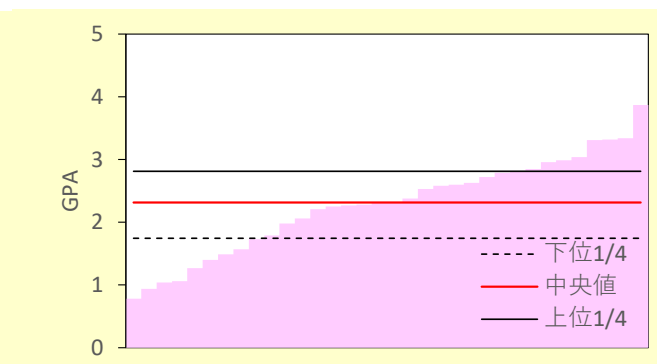
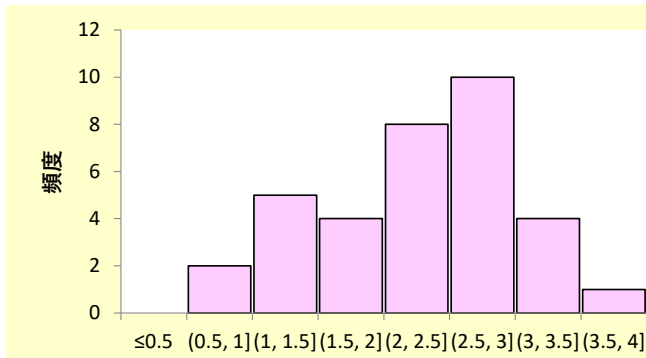


学年	人数	GPA値		
		下位1/4	中央値	上位1/4
1年生	17	2.93	3.04	3.30
2年生	43	2.19	2.58	2.98
3年生	36	2.11	2.77	3.01
4年生	27	1.50	1.92	2.87

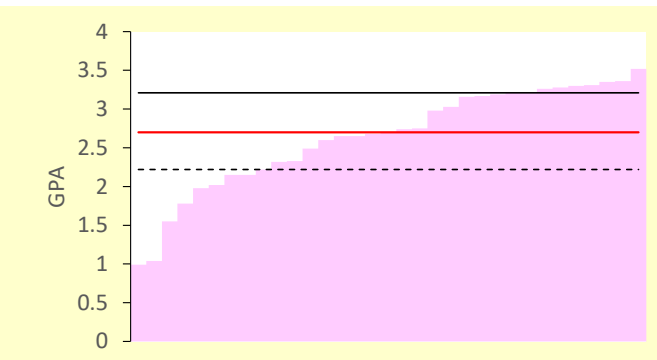
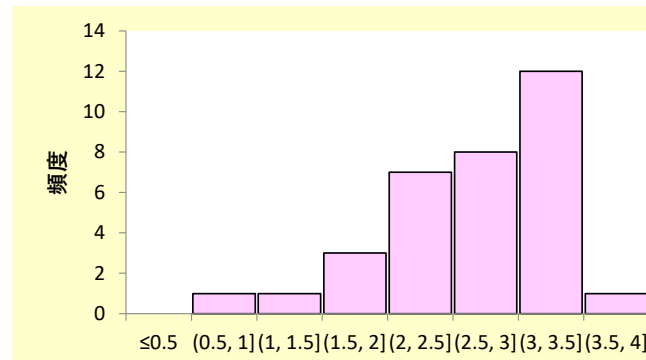
学年	下位1/4 GPA値	人数
1年生	2.93 未満	4 人
2年生	2.19 未満	11 人
3年生	2.11 未満	9 人
4年生	1.50 未満	6 人

現代生活学部 児童学科

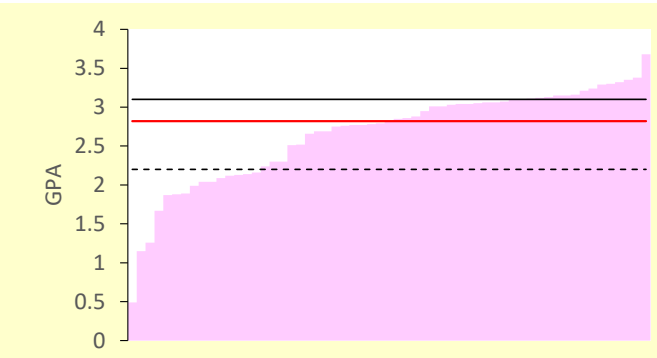
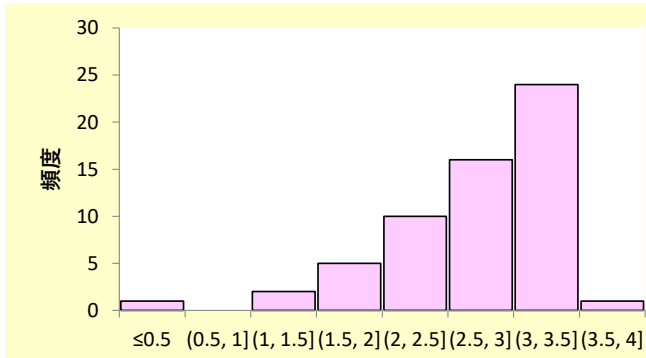
児童学科 1年生



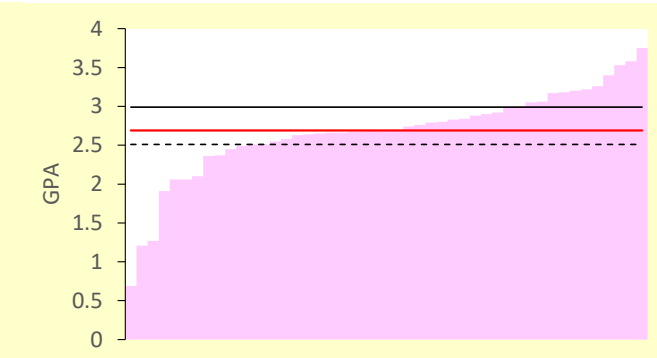
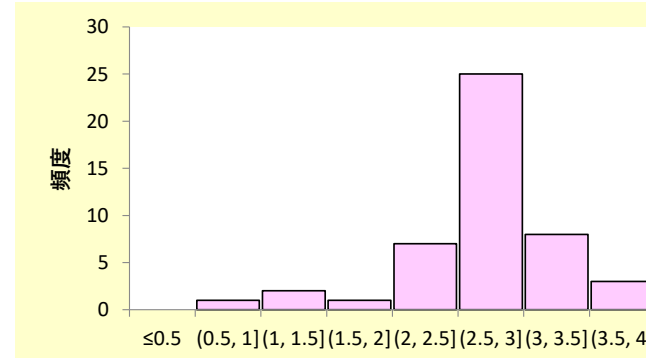
児童学科 2年生



児童学科 3年生



児童学科 4年生

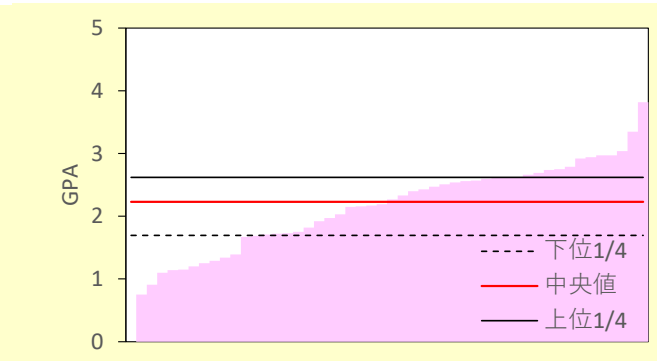
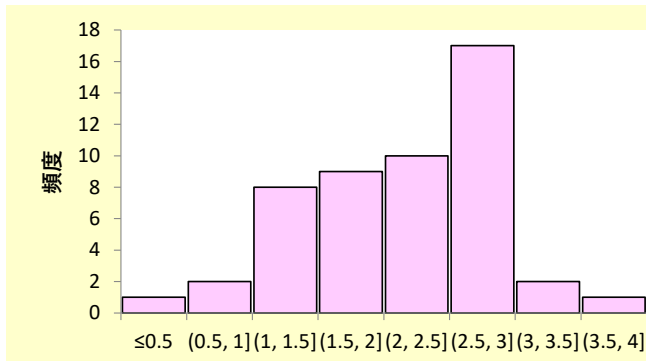


学年	人数	GPA値		
		下位1/4	中央値	上位1/4
1年生	34	1.75	2.32	2.81
2年生	33	2.22	2.70	3.21
3年生	59	2.20	2.82	3.10
4年生	47	2.51	2.69	2.99

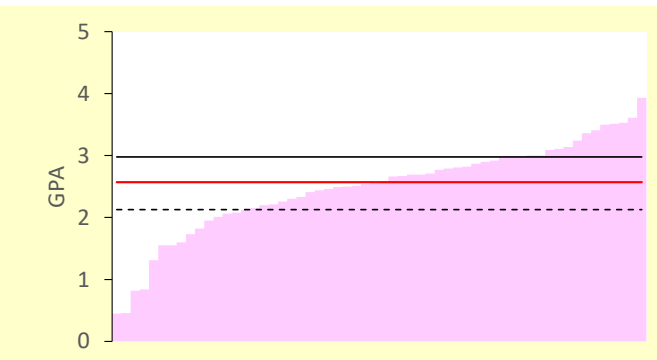
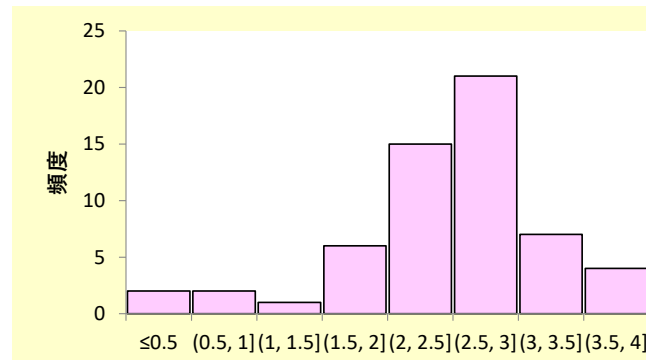
学年	下位1/4 GPA値	人数
1年生	1.75 未満	9 人
2年生	2.22 未満	8 人
3年生	2.20 未満	15 人
4年生	2.51 未満	11 人

現代生活学部 食物学科

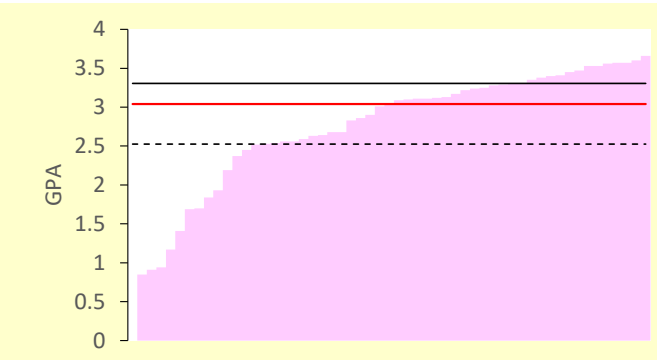
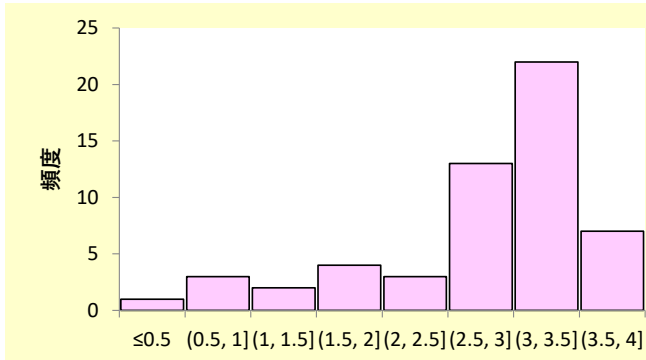
食物学科 1年生



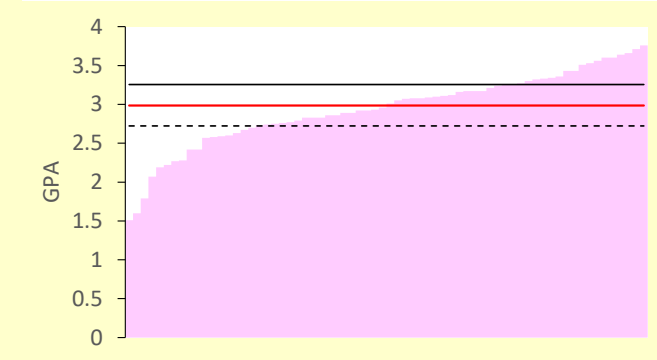
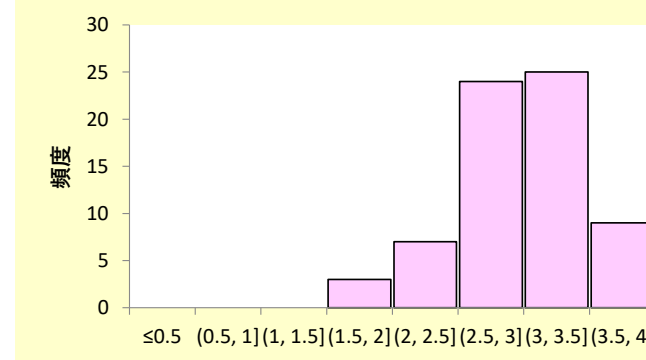
食物学科 2年生



食物学科 3年生



食物学科 4年生

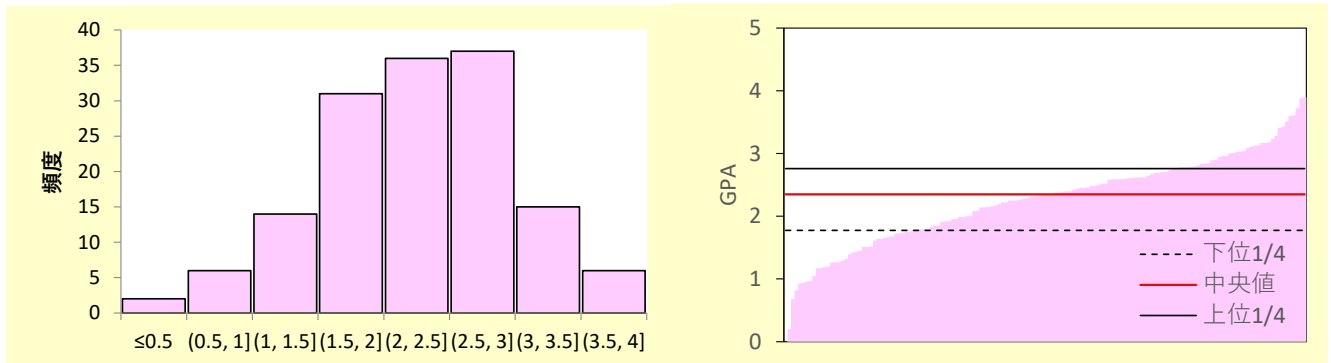


人数	人数	GPA値		
		下位1/4	中央値	上位1/4
1年生	50	1.70	2.23	2.62
2年生	58	2.13	2.57	2.98
3年生	55	2.53	3.04	3.31
4年生	68	2.72	2.99	3.26

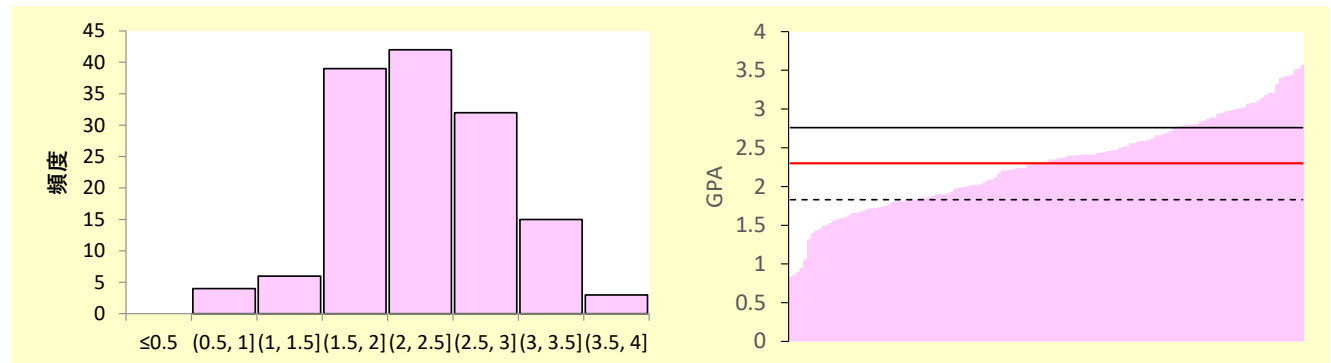
学年	下位1/4 GPA値	人数
1年生	1.70 未満	13 人
2年生	2.13 未満	15 人
3年生	2.53 未満	14 人
4年生	2.72 未満	17 人

人間栄養学部 人間栄養学科

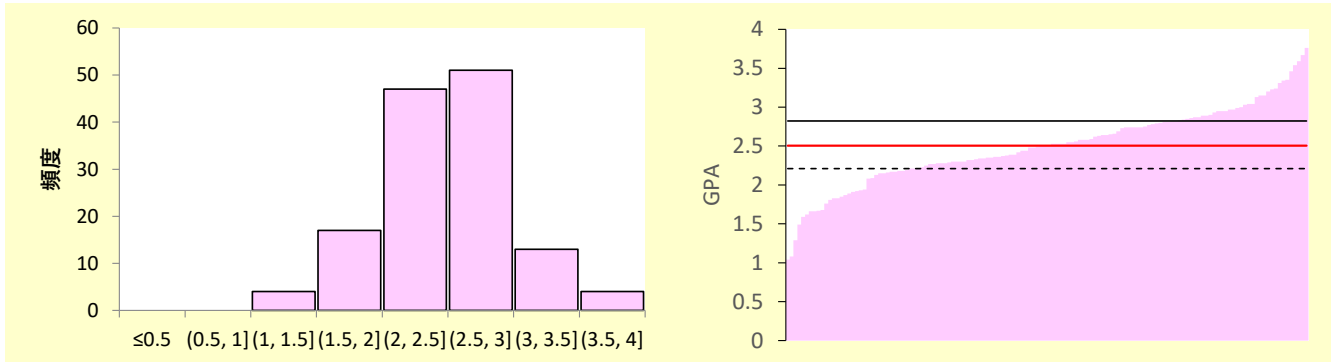
人間栄養学科 1年生



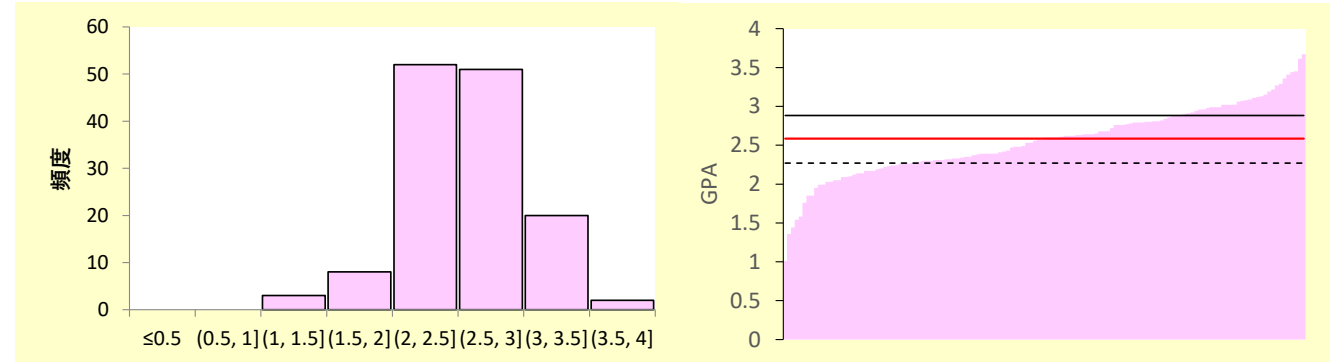
人間栄養学科 2年生



人間栄養学科 3年生



人間栄養学科 4年生



人数	人数	GPA値		
		下位1/4	中央値	上位1/4
1年生	147	1.78	2.35	2.76
2年生	141	1.83	2.30	2.76
3年生	136	2.21	2.51	2.82
4年生	136	2.27	2.59	2.88

学年	下位1/4 GPA値	人数
1年生	1.78 未満	37 人
2年生	1.83 未満	33 人
3年生	2.21 未満	32 人
4年生	2.27 未満	33 人