

2021 年度 GPA の分布状況

(1) 成績評価に関する基準等

本学では、東京家政学院大学教育課程及び履修方法に関する規程第 14 条において成績評価に関する基準を策定しています。成績評価の表記、評点、基準及びグレードポイントは、下記のとおりです。

成績表記	評点	評点基準	グレードポイント
S (秀)	90 点以上	到達目標を大きく上回る成績	4
A (優)	80~89 点	到達目標を上回る成績	3
B (良)	70~79 点	到達目標を満たす成績	2
C (可)	60~69 点	到達目標にやや不足するが、合格と認められる最低の成績	1
D (不合格)	59 点以下	不合格	0
		実習、実験、演習のうち、特定の科目で不合格と認められる成績	
P (合格)		実験、実習、演習のうち、特定の科目で合格と認められる成績	2
N (認定)		単位認定	算定対象外
K (欠席)		試験に欠席	0
X (受験資格なし)		出席時間数不足により受験資格がない場合	0
F (不正行為)		試験において不正行為を行った場合	0

また、次の計算式によって求めたグレードポイントアベレージ (GPA) を学業成績の指標としています。

$$\text{GPA} = \frac{4 \times \text{S の修得単位数} + 3 \times \text{A の修得単位数} + 2 \times (\text{B} + \text{P}) \text{ の修得単位数} + 1 \times \text{C の修得単位数}}{\text{総履修登録単位数}}$$

(2) GPA の分布図について

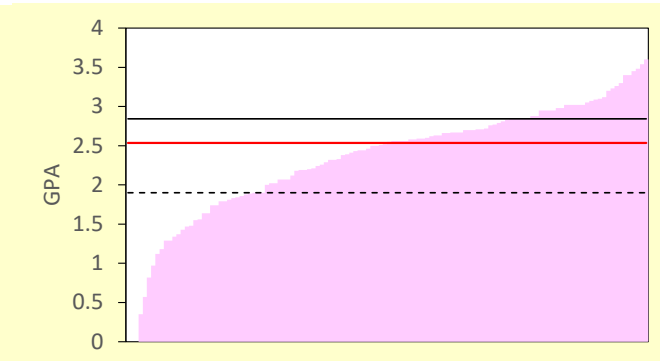
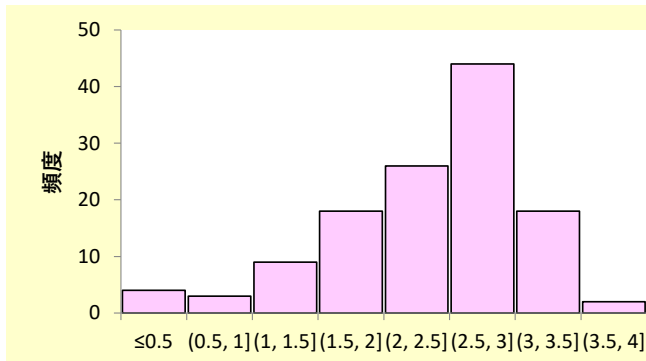
各学科の学年ごとに集計した GPA 値の分布状況を下記に示します¹。

左図は、階級を 0.5 とした場合の学生数について、柱状グラフとして示したものです。右図は、学生の GPA 値を並べた場合に順位が中央である値 (中央値) と、上位及び下位 4 分の 1 の値を示したものです。

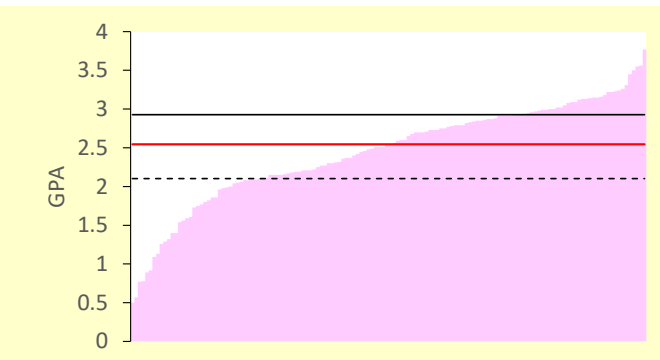
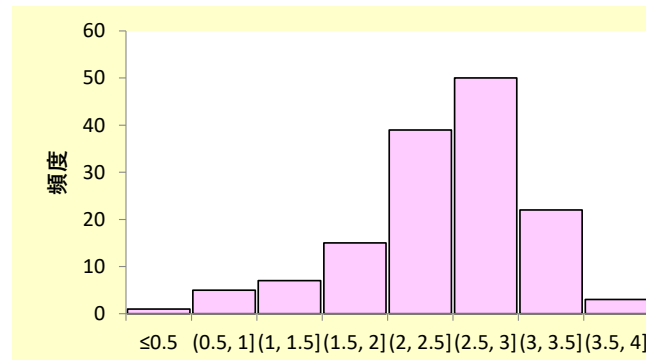
¹ 食物学科は 2021 年度が完成年度であるため、2020 年度は 4 年生はおりません。

現代生活学部 現代家政学科

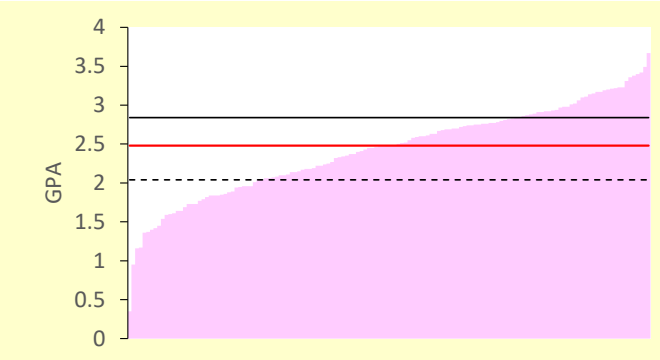
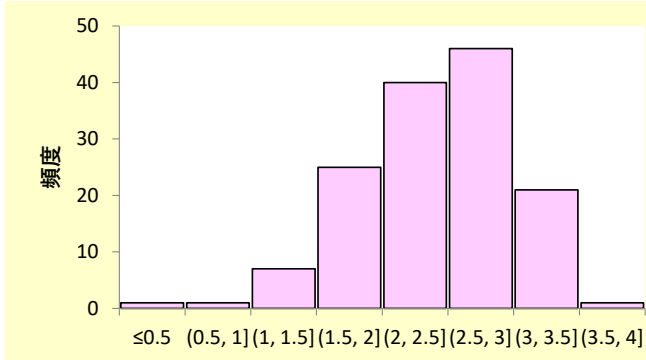
現代家政学科 1年生



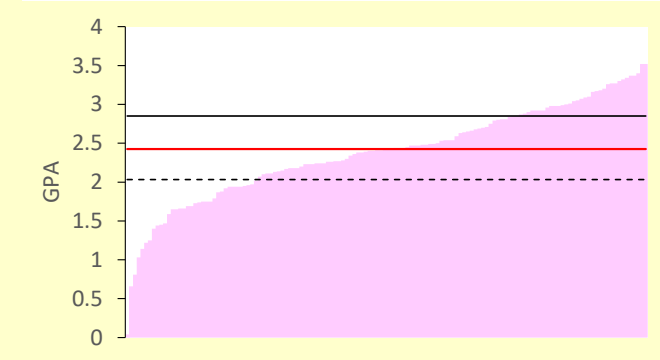
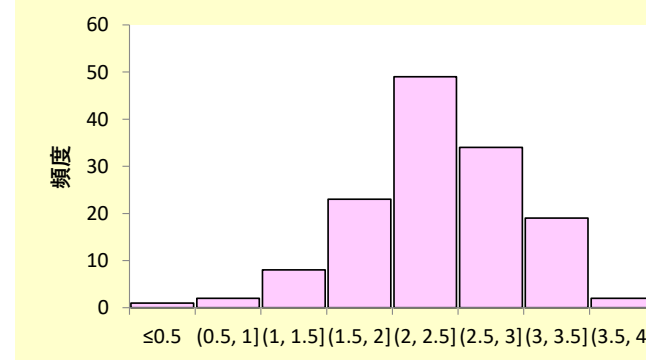
現代家政学科 2年生



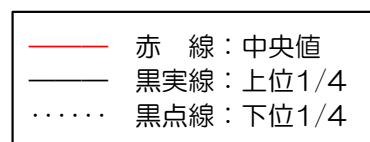
現代家政学科 3年生



現代家政学科 4年生

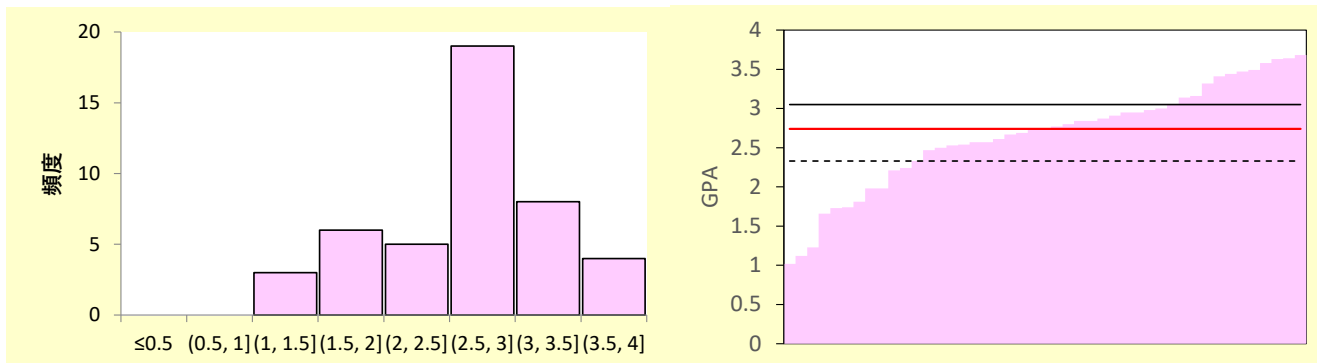


	人数	GPA値		
		下位1/4	中央値	上位1/4
1年生	124	1.90	2.54	2.84
2年生	142	2.10	2.55	2.93
3年生	142	2.04	2.48	2.84
4年生	138	2.03	2.43	2.85

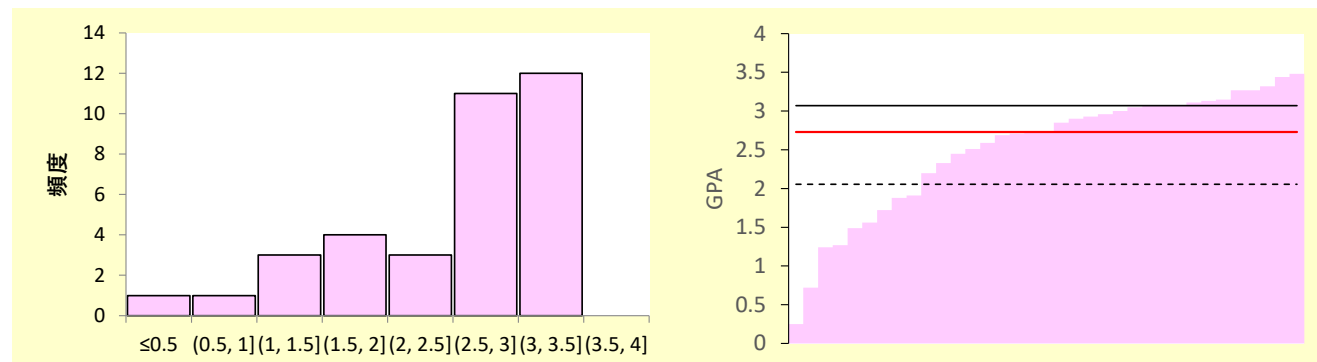


現代生活学部 生活デザイン学科

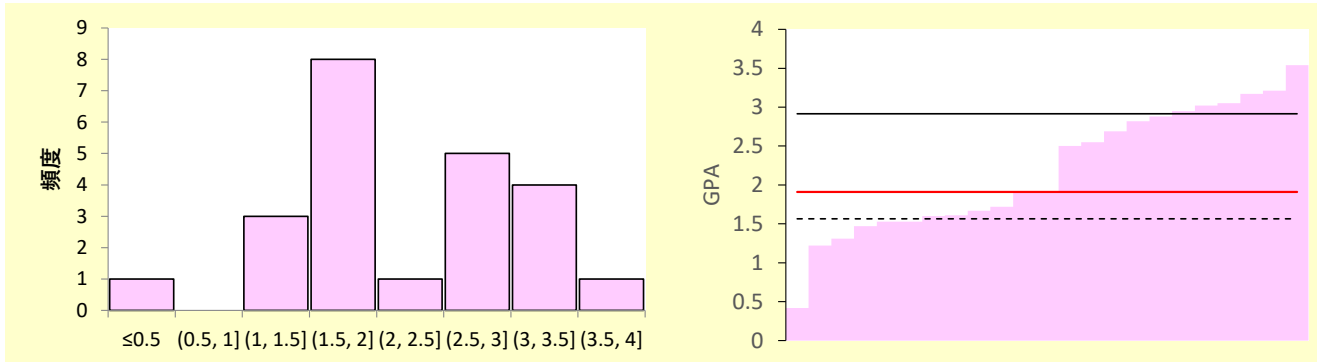
生活デザイン学科 1年生



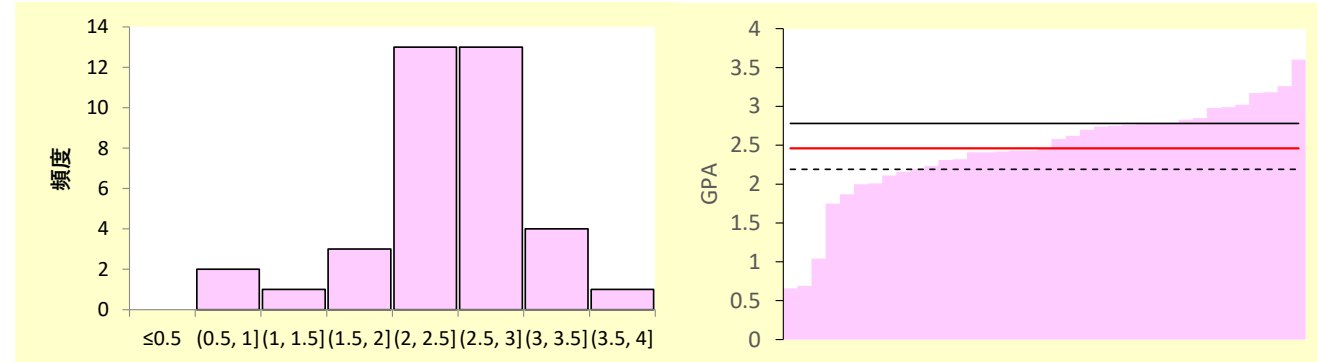
生活デザイン学科 2年生



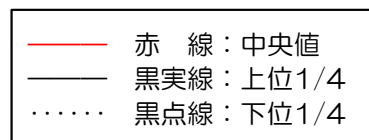
生活デザイン学科 3年生



生活デザイン学科 4年生

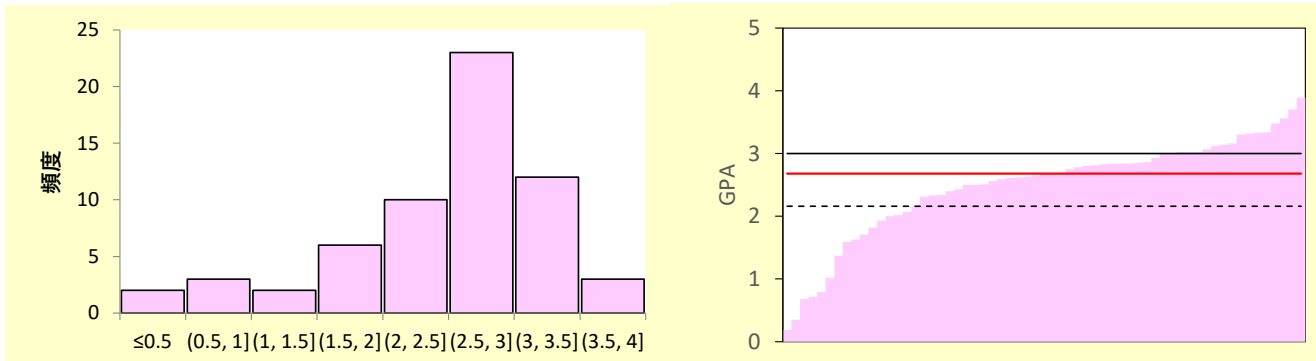


	人数	GPA値		
		下位1/4	中央値	上位1/4
1年生	45	2.33	2.74	3.05
2年生	35	2.06	2.73	3.07
3年生	23	1.57	1.91	2.92
4年生	37	2.19	2.46	2.78

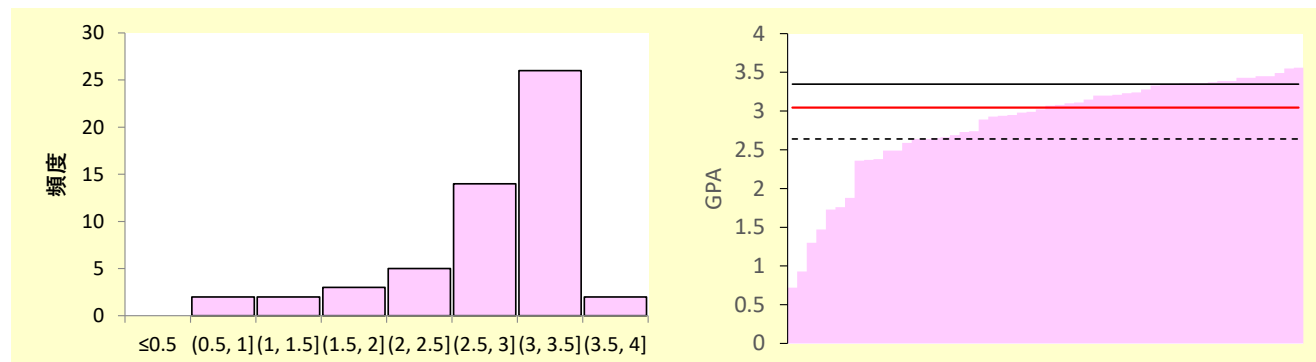


現代生活学部 食物学科

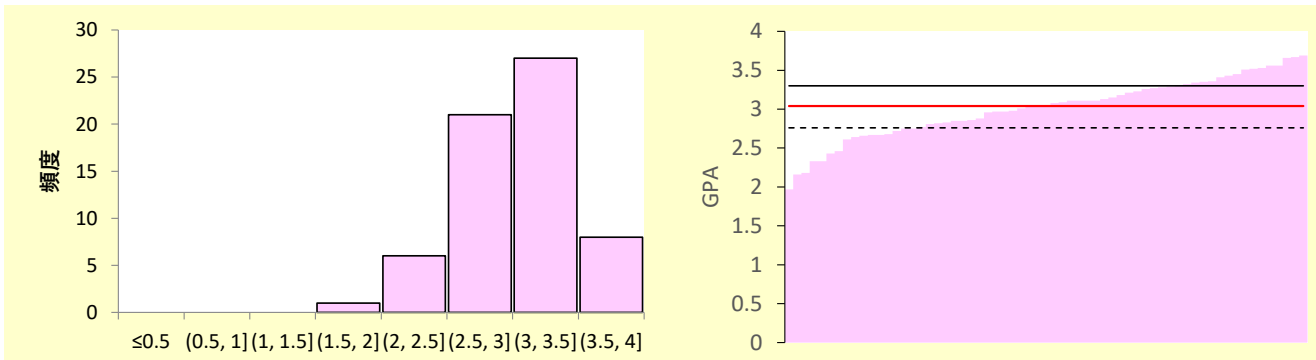
食物学科 1年生



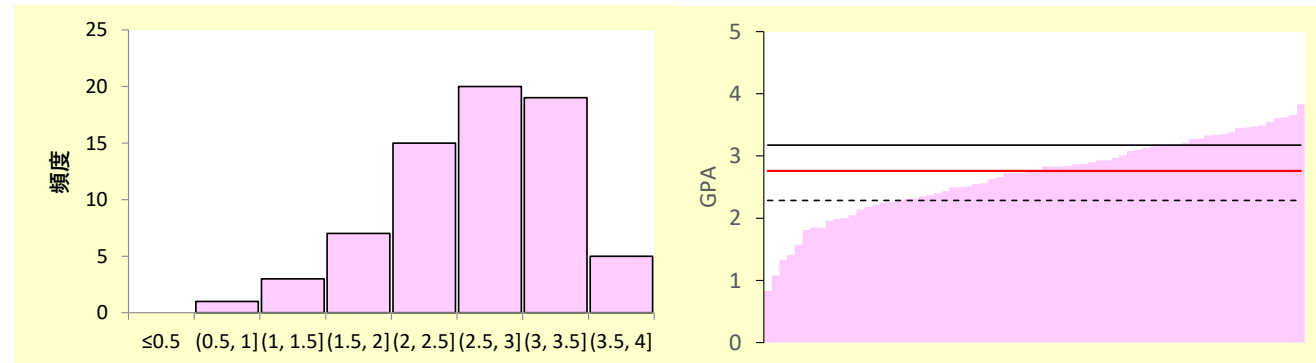
食物学科 2年生



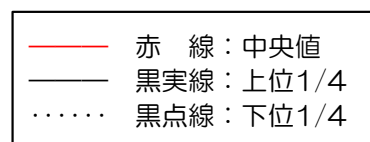
食物学科 3年生



食物学科 4年生

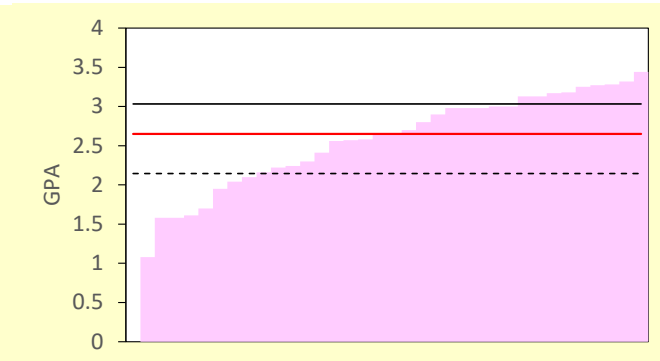
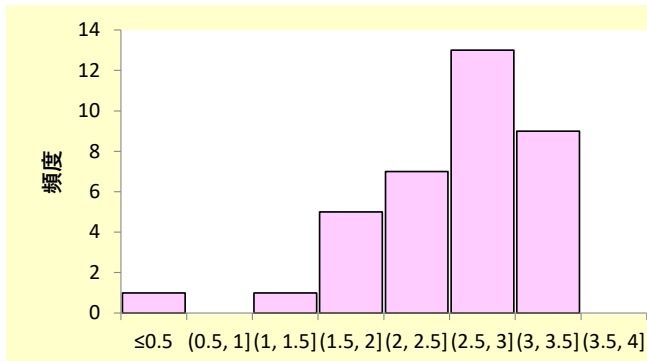


	人数	GPA値		
		下位1/4	中央値	上位1/4
1年生	61	2.16	2.68	3.00
2年生	54	2.64	3.05	3.35
3年生	63	2.76	3.04	3.30
4年生	70	2.29	2.76	3.18

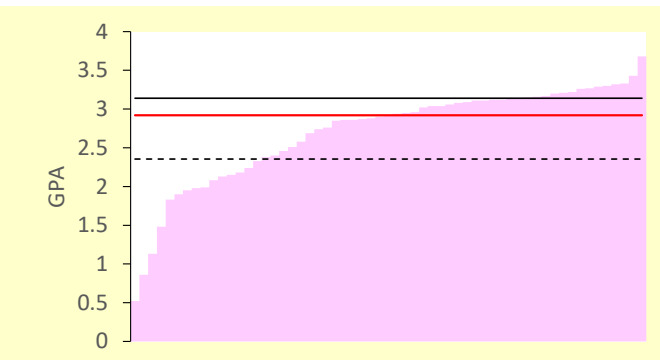
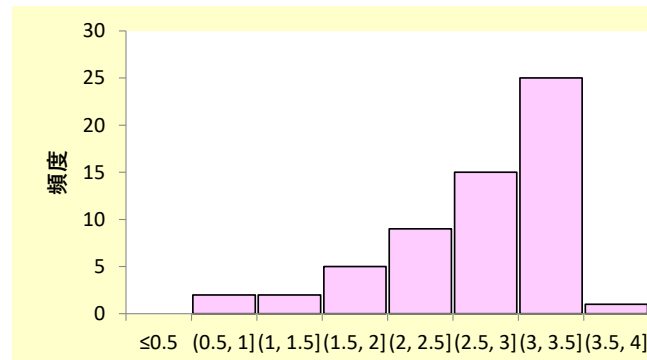


現代生活学部 児童学科

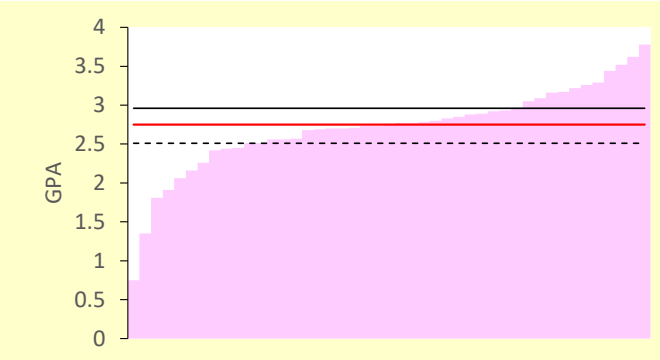
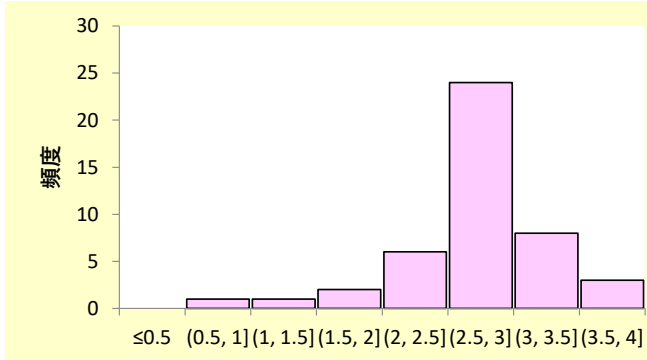
児童学科 1年生



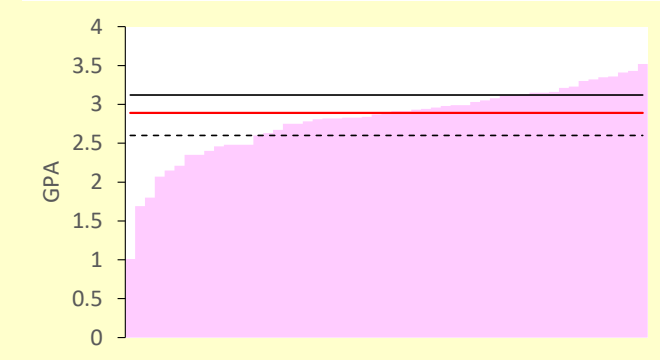
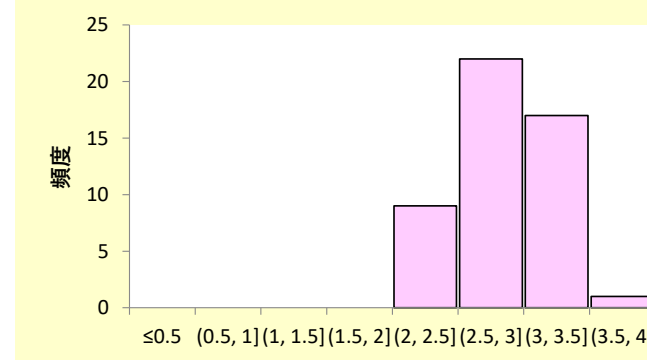
児童学科 2年生



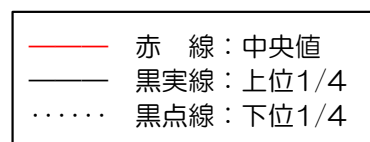
児童学科 3年生



児童学科 4年生

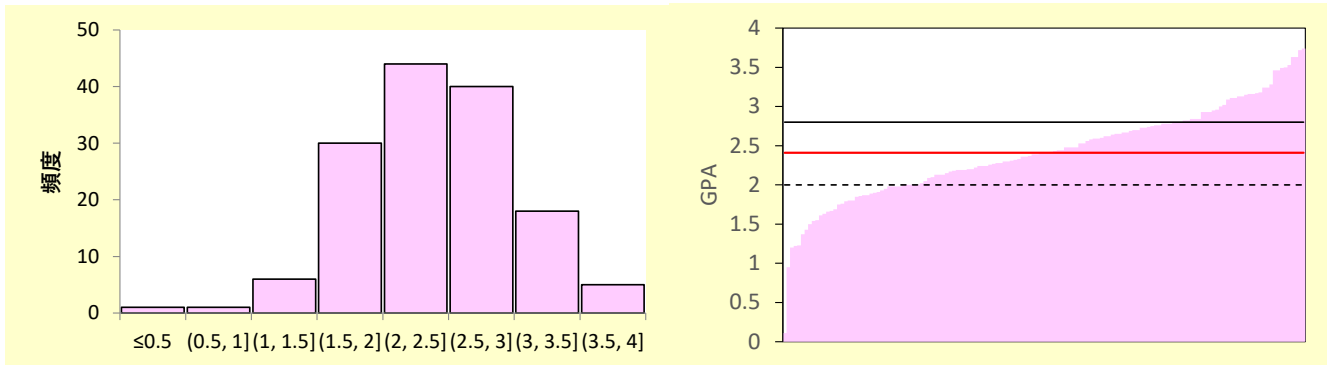


	人数	GPA値		
		下位1/4	中央値	上位1/4
1年生	36	2.15	2.65	3.03
2年生	59	2.36	2.92	3.14
3年生	45	2.51	2.75	2.96
4年生	53	2.60	2.89	3.12

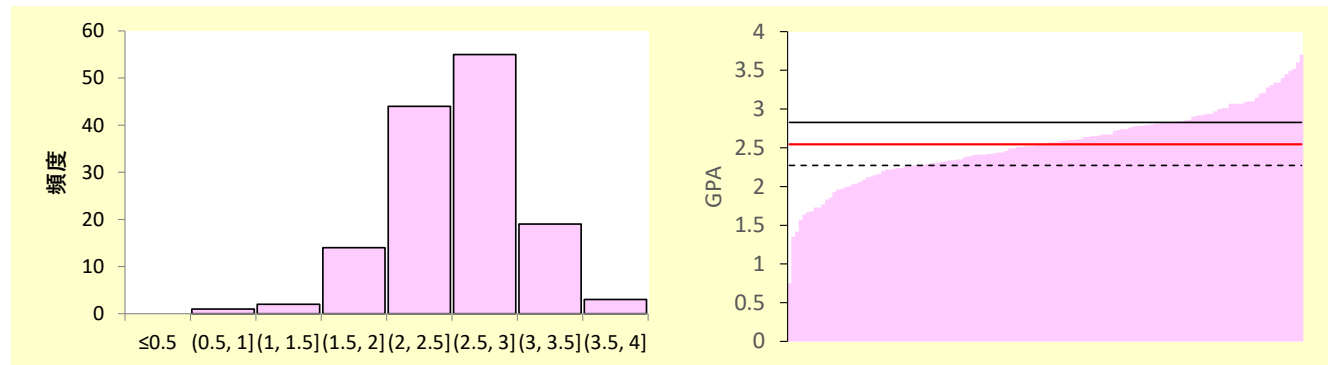


人間栄養学部 人間栄養学科

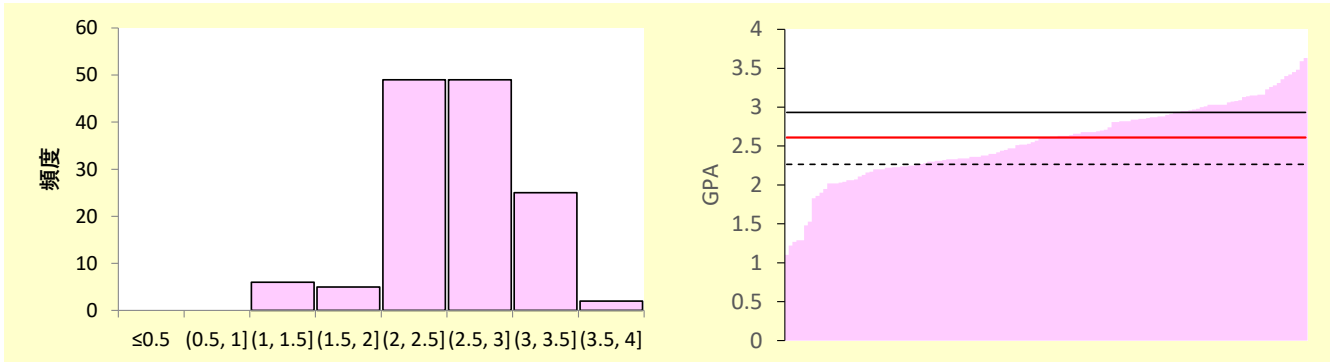
人間栄養学科 1年生



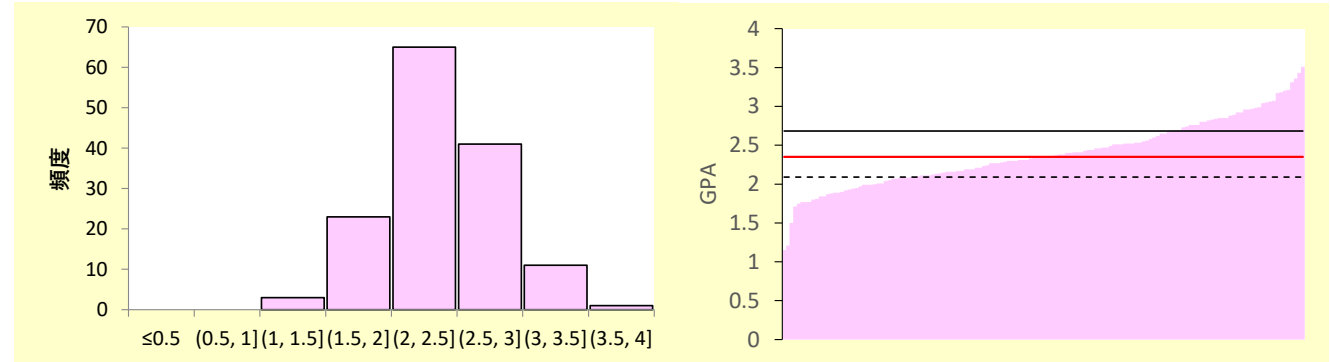
人間栄養学科 2年生



人間栄養学科 3年生



人間栄養学科 4年生



	人数	GPA値		
		下位1/4	中央値	上位1/4
1年生	145	2.00	2.41	2.80
2年生	138	2.27	2.55	2.83
3年生	136	2.27	2.61	2.93
4年生	144	2.09	2.35	2.68

