

2025 年度 GPA の分布状況

(1) 成績評価に関する基準等

本学では、東京家政学院大学教育課程及び履修方法に関する規程第 14 条に基づき、成績評価に関する基準を策定しています。成績評価の表記、評点、基準及びグレードポイントは、下記のとおりです。

	成績表記	評点 (標準評点)	GP	成績評価基準
5 段階評価	S (秀)	90~100 点 (95 点)	3.5~4.5	到達目標を大きく上回る成績
	A (優)	80~89 点 (85 点)	2.5~3.4	到達目標を上回る成績
	B (良)	70~79 点 (75 点)	1.5~2.4	到達目標を満たす成績
	C (可)	60~69 点 (65 点)	0.5~1.4	到達目標にやや不足するが、合格と認められる最低の成績
	D (不合格)	59 点以下 (55 点)	0.0	到達目標に不足しており、合格と認められない成績
2 段階評価	P (合格)	—	算定対象外	実験、実習、演習のうち、特定の科目で合格と認められる成績
	R (不合格)	—	算定対象外	実験、実習、演習のうち、特定の科目で合格と認められない成績
その他	N (認定)	—	算定対象外	他大学等において修得した単位を本学において修得したものとみなす場合等
	K (欠席)	—	0.0	試験に欠席した場合
	X (受験資格なし)	—	0.0	出席時間数不足により受験資格がない場合
	F (不正行為)	—	0.0	試験において不正行為を行った場合

GPA の種類は、当該学期における学修の状況及び成果を示す指標となる GPA (以下「学期 GPA」) 並びに在学中における全期間の学修の状況及び成果を示す指標となる GPA (以下「累積 GPA」) の二種類としています。

(1) 学期 GPA の計算式

$$\frac{\text{(当該学期に履修登録した GPA 算出対象授業科目の GP} \times \text{その科目の単位数) の合計}}{\text{当該学期に履修登録した GPA 算出対象授業科目の単位数の合計}}$$

(2) 累積 GPA の計算式

$$\frac{\text{(在学中に履修登録した GPA 算出対象授業科目の GP} \times \text{その科目の単位数) の合計}}{\text{在学中に履修登録した GPA 算出対象授業科目の単位数の合計}}$$

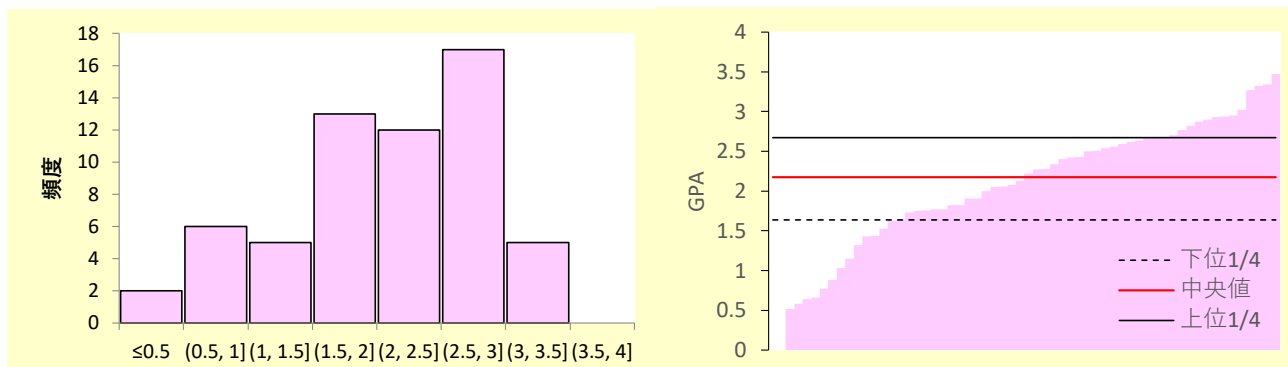
(2) GPA の分布図について

各学科の学年ごとに集計した GPA 値の分布状況を下記に示します。

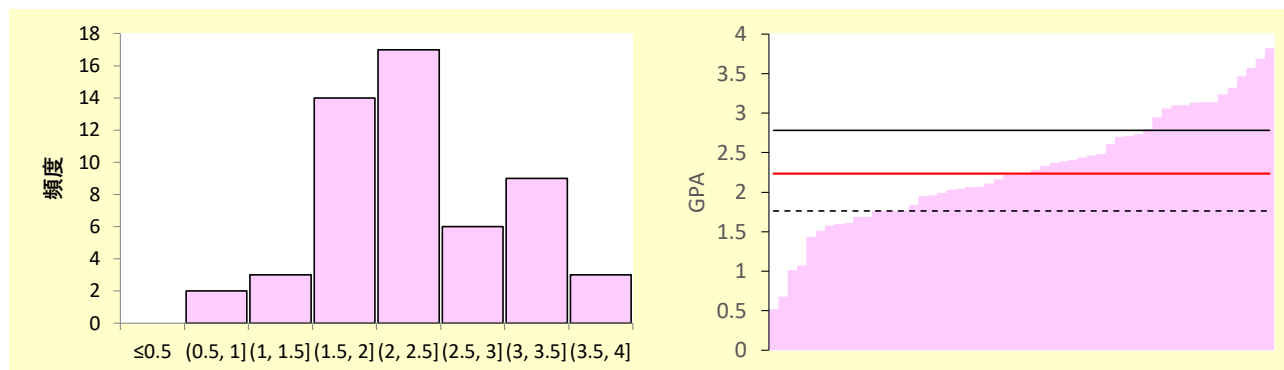
左図は、階級を 0.5 とした場合の学生数について、柱状グラフとして示したものです。右図は、学生の GPA 値を並べた場合に順位が中央である値 (中央値) と、上位及び下位 4 分の 1 の値を示したものです。

現代生活学部 現代家政学科

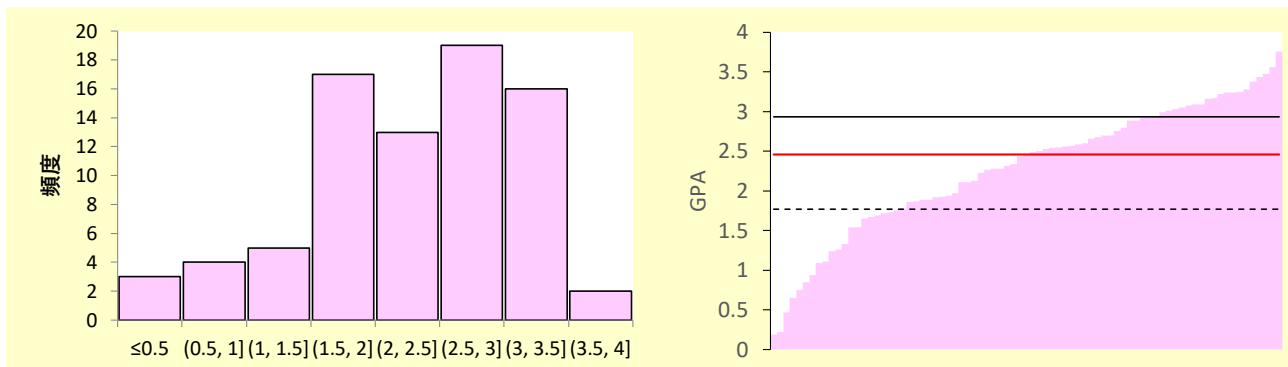
現代家政学科 1年生



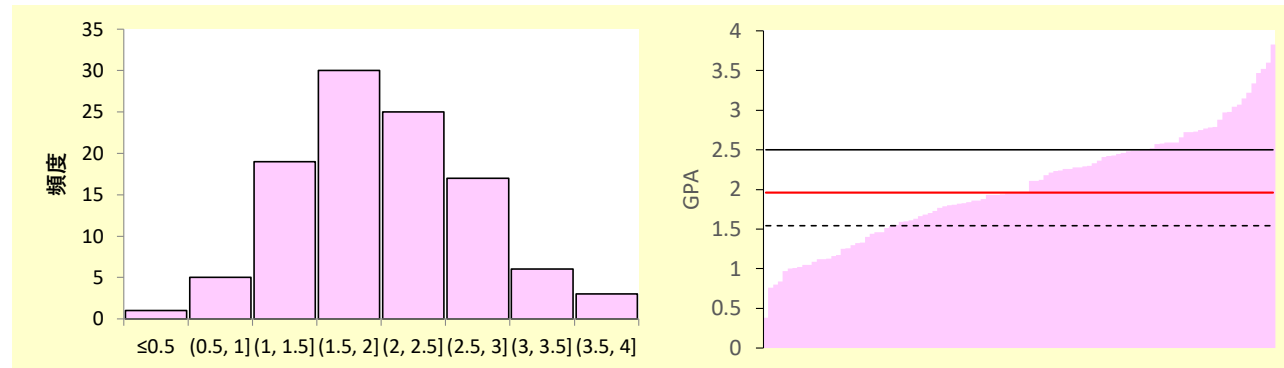
現代家政学科 2年生



現代家政学科 3年生



現代家政学科 4年生

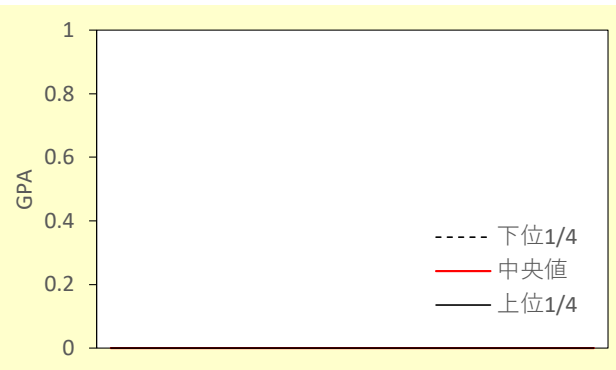
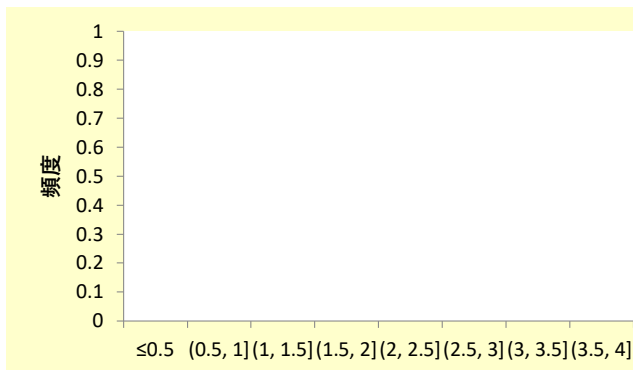


学年	人数	GPA値		
		下位1/4	中央値	上位1/4
1年生	60	1.64	2.18	2.67
2年生	54	1.76	2.24	2.78
3年生	79	1.77	2.46	2.94
4年生	106	1.54	1.96	2.50

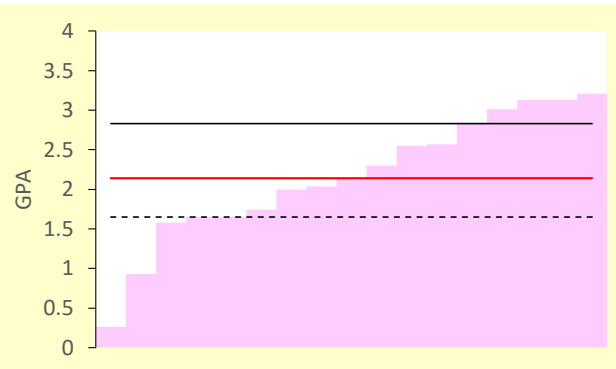
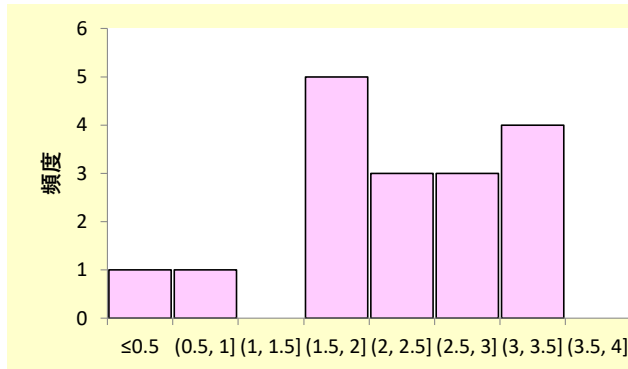
学年	下位1/4 GPA値	人数
1年生	1.64 未満	15 人
2年生	1.76 未満	14 人
3年生	1.77 未満	20 人
4年生	1.54 未満	27 人

現代生活学部 生活デザイン学科

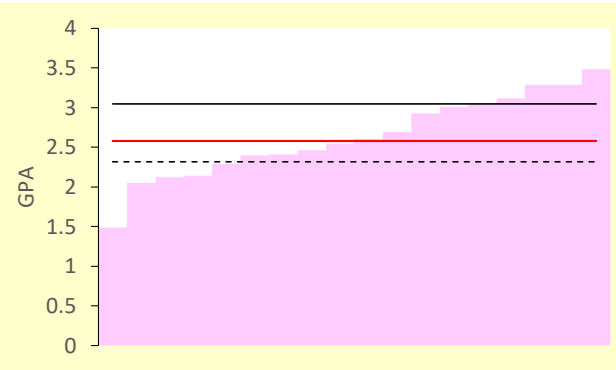
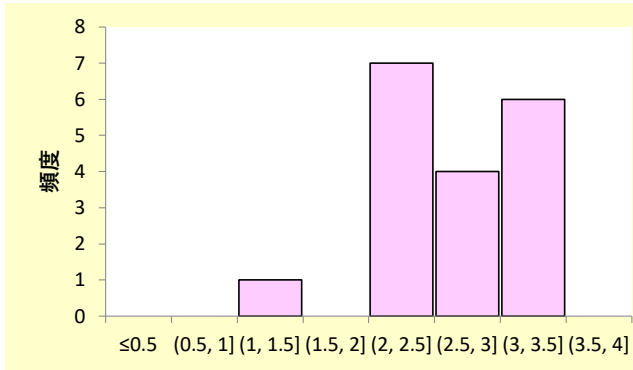
生活デザイン学科 1年生



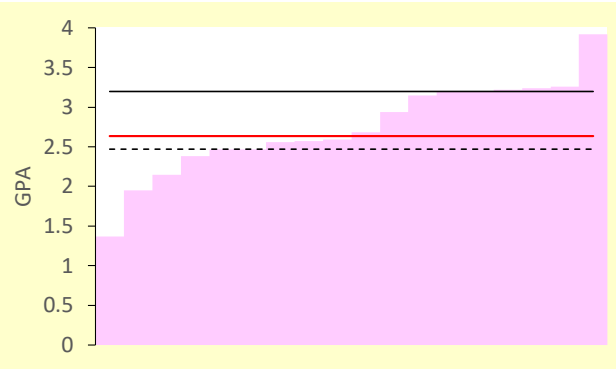
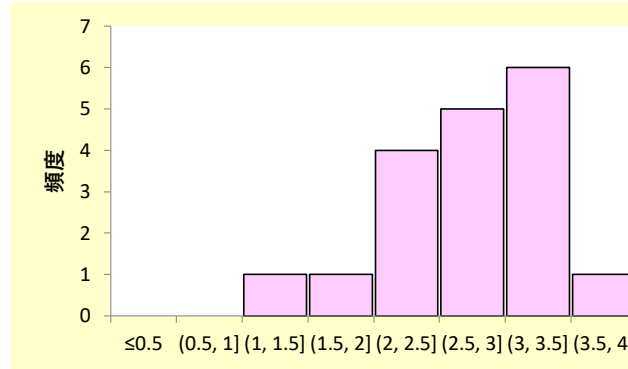
生活デザイン学科 2年生



生活デザイン学科 3年生



生活デザイン学科 4年生

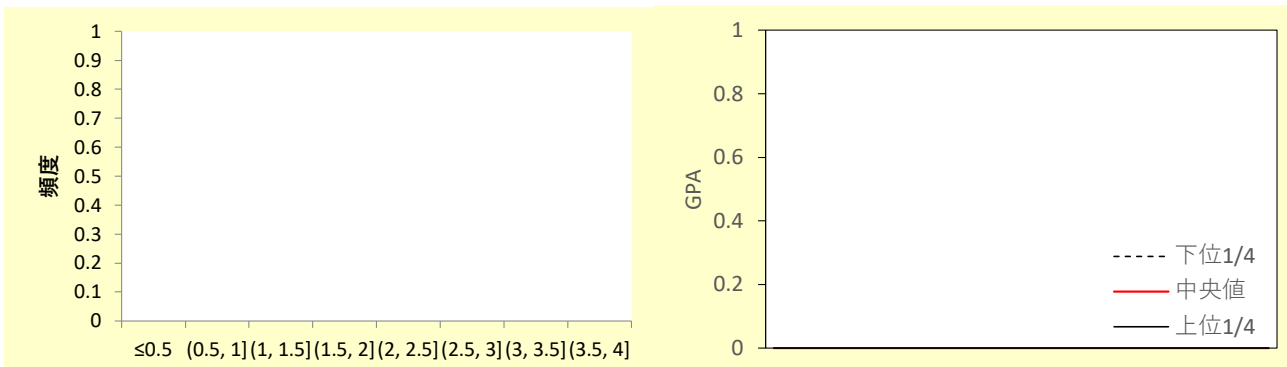


学年	人数	GPA値		
		下位1/4	中央値	上位1/4
1年生				
2年生	17	1.65	2.14	2.83
3年生	18	2.32	2.58	3.05
4年生	18	2.47	2.64	3.20

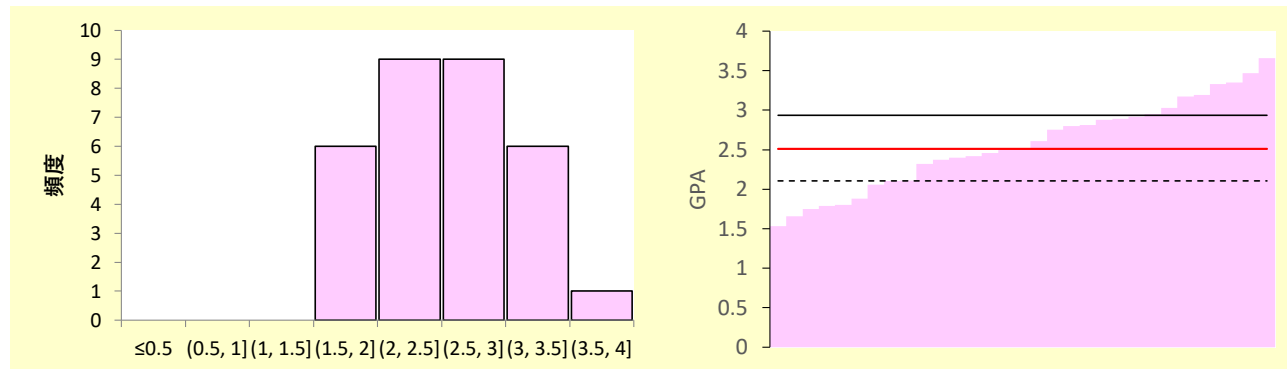
学年	下位1/4 GPA値	人数
1年生	.00 未満	人
2年生	1.65 未満	5 人
3年生	2.32 未満	5 人
4年生	2.47 未満	4 人

現代生活学部 食物学科

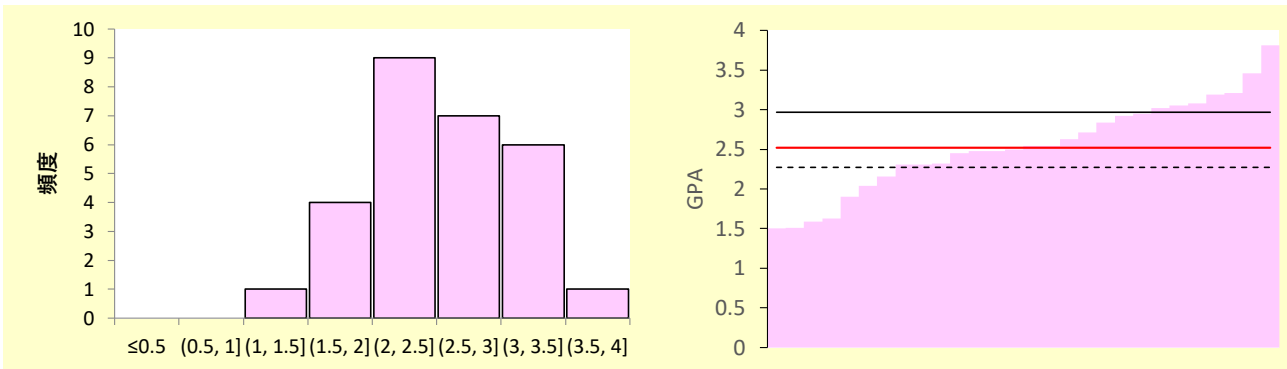
食物学科 1年生



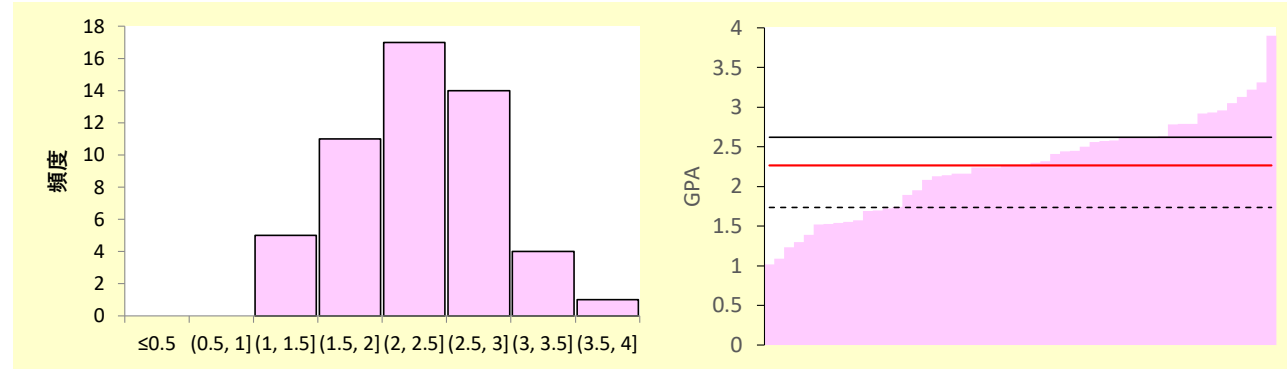
食物学科 2年生



食物学科 3年生



食物学科 4年生

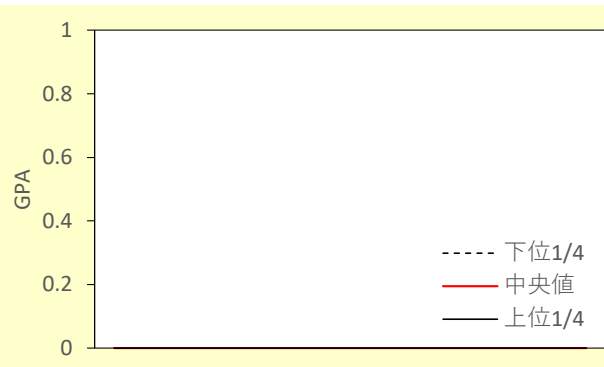
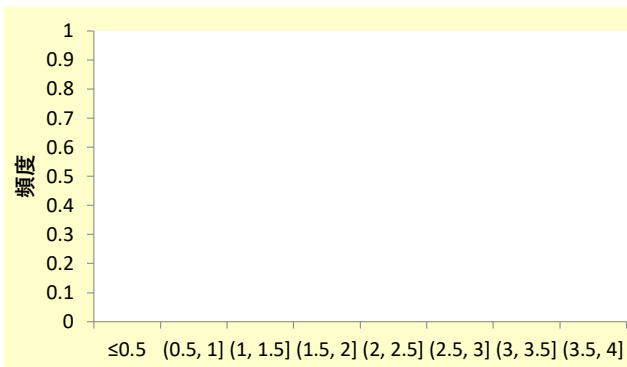


人数	人数	GPA値		
		下位1/4	中央値	上位1/4
1年生				
2年生	31	2.11	2.51	2.94
3年生	28	2.27	2.52	2.97
4年生	52	1.74	2.27	2.62

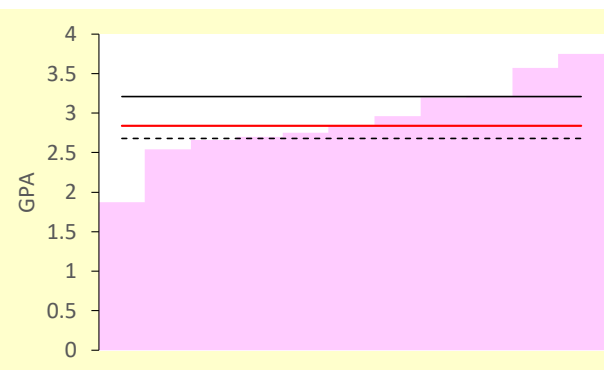
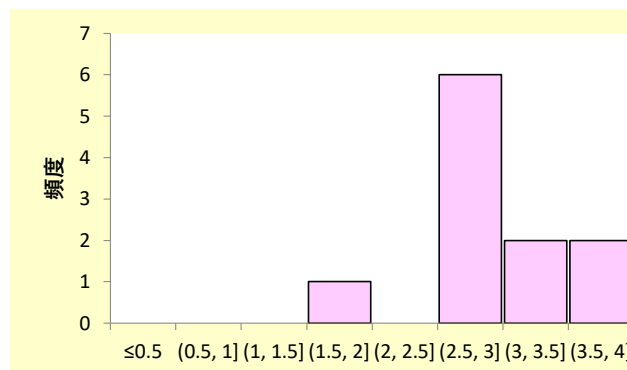
学年	下位1/4 GPA値	人数
1年生	.00 未満	人
2年生	2.11 未満	8 人
3年生	2.27 未満	7 人
4年生	1.74 未満	13 人

現代生活学部 児童学科

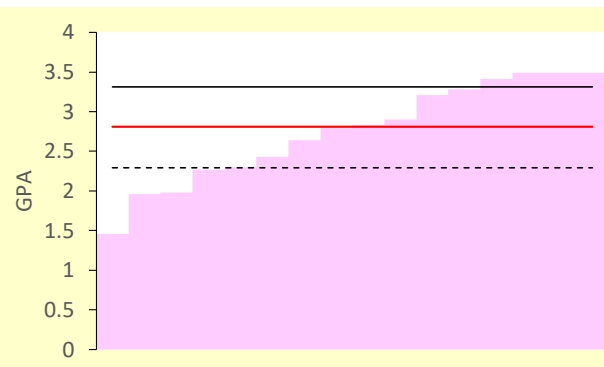
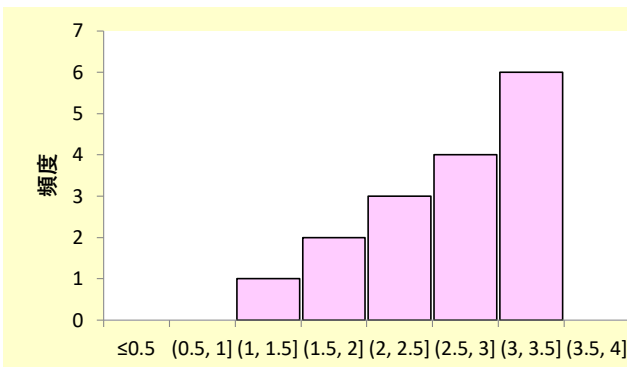
児童学科 1年生



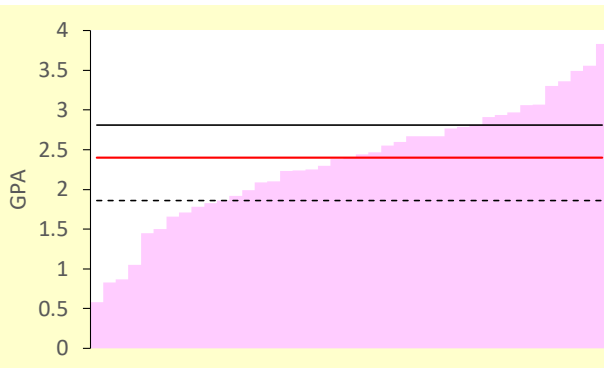
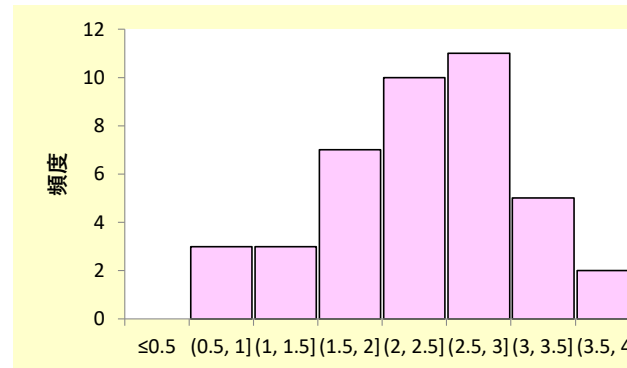
児童学科 2年生



児童学科 3年生



児童学科 4年生

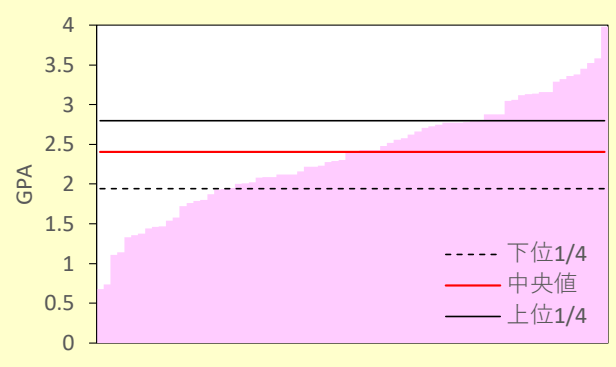
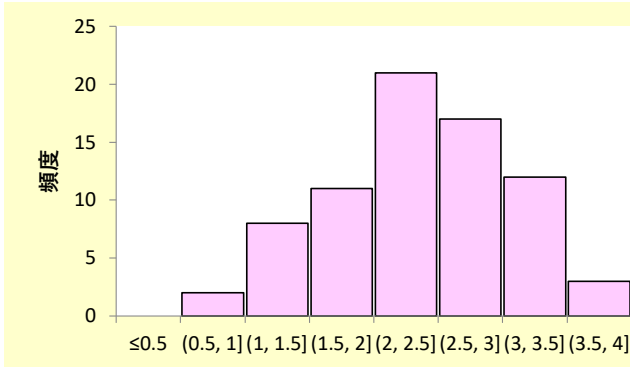


学年	人数	GPA値		
		下位1/4	中央値	上位1/4
1年生				
2年生	11	2.68	2.84	3.21
3年生	16	2.29	2.81	3.31
4年生	41	1.86	2.40	2.81

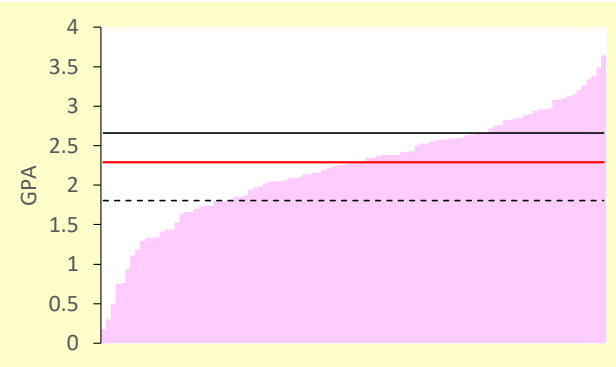
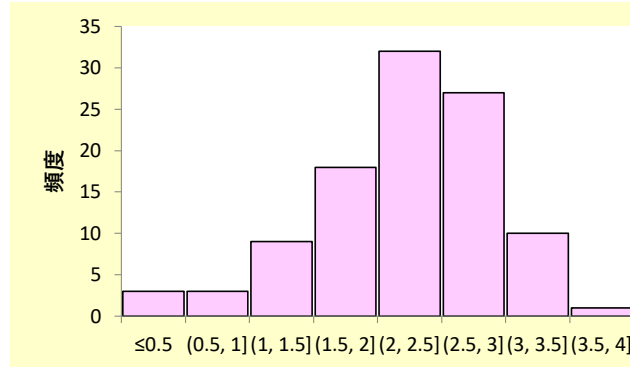
学年	下位1/4 GPA値	人数
1年生	.00 未満	人
2年生	2.68 未満	3 人
3年生	2.29 未満	4 人
4年生	1.86 未満	11 人

人間栄養学部 人間栄養学科

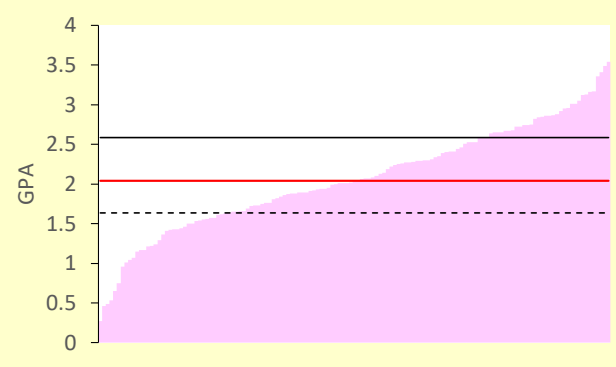
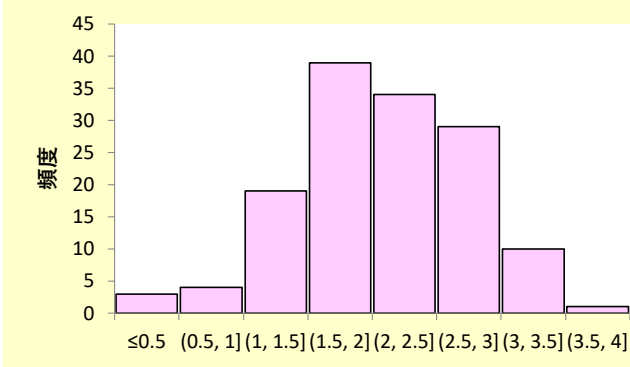
人間栄養学科 1年生



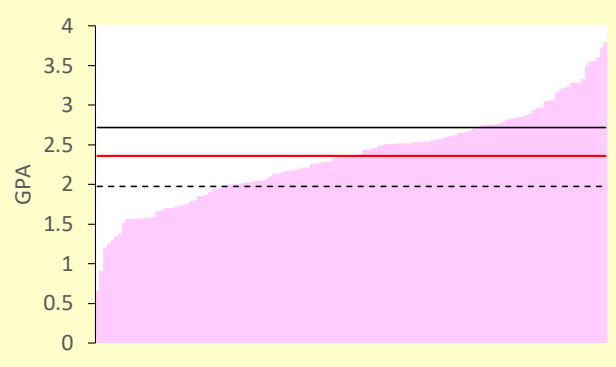
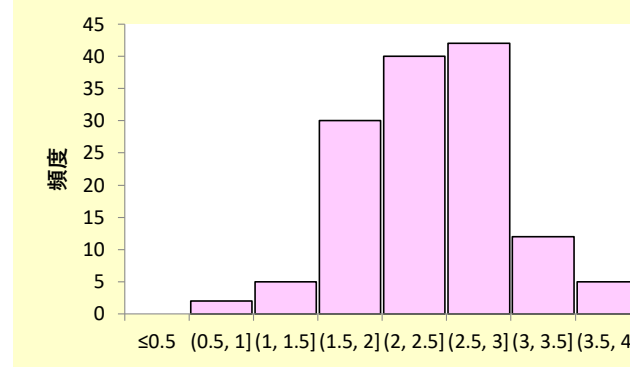
人間栄養学科 2年生



人間栄養学科 3年生



人間栄養学科 4年生

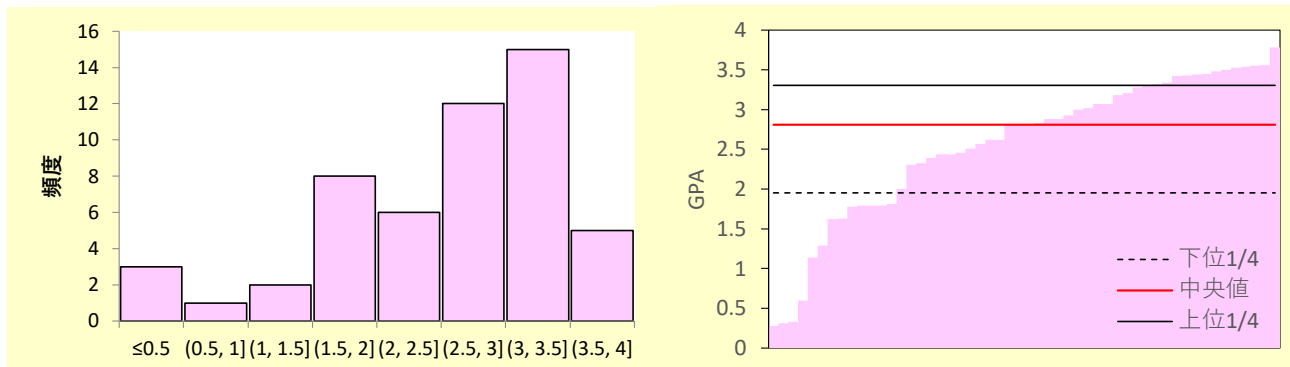


人数	人数	GPA値		
		下位1/4	中央値	上位1/4
1年生	74	1.94	2.41	2.80
2年生	103	1.81	2.29	2.66
3年生	139	1.64	2.04	2.59
4年生	136	1.98	2.36	2.72

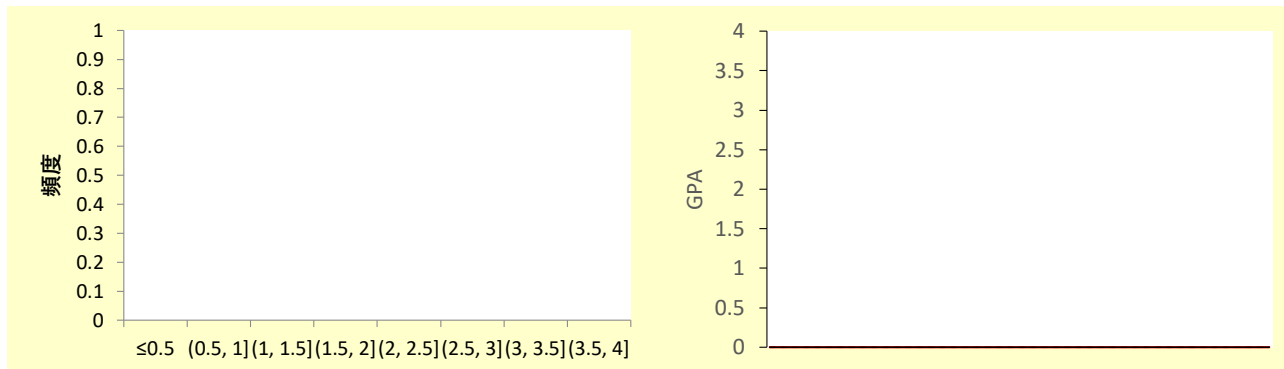
学年	下位1/4 GPA値	人数
1年生	1.94 未満	19 人
2年生	1.81 未満	26 人
3年生	1.64 未満	35 人
4年生	1.98 未満	34 人

生活共創学部 (生活共創学科・こども教育学科)

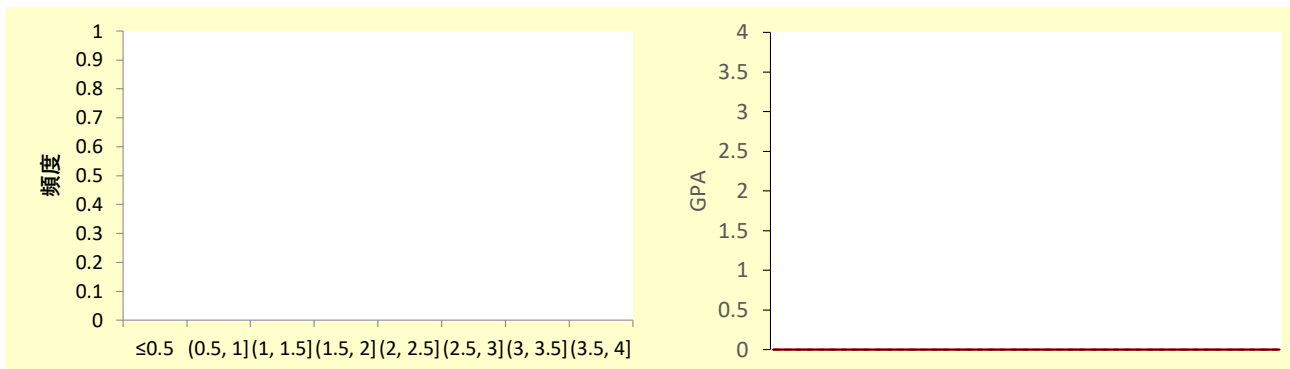
(生活共創学科・こども教育学科) 1年生



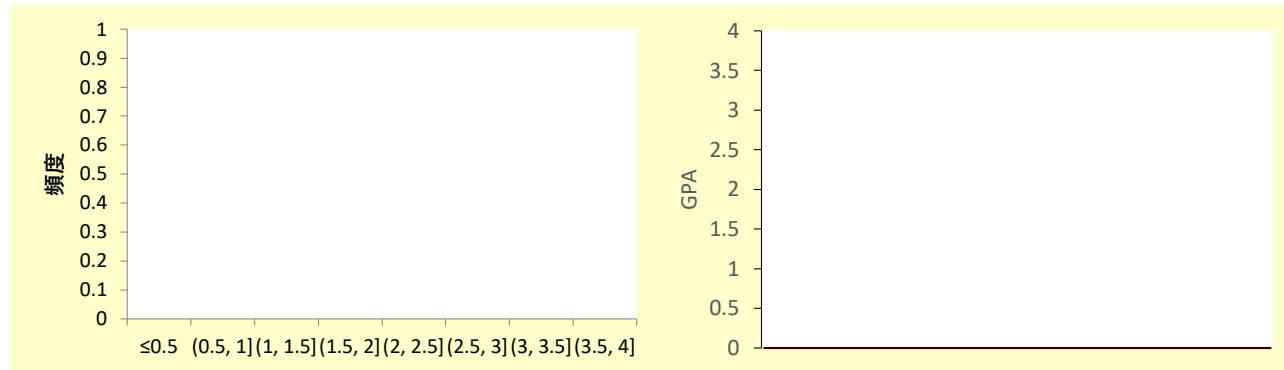
(生活共創学科・こども教育学科) 2年生



(生活共創学科・こども教育学科) 3年生



(生活共創学科・こども教育学科) 4年生



人数	人数	GPA値		
		下位1/4	中央値	上位1/4
1年生	52	1.95	2.81	3.31
2年生				
3年生				
4年生				

学年	下位1/4 GPA値	人数
1年生	1.95 未満	13 人
2年生	.00 未満	0 人
3年生	.00 未満	0 人
4年生	.00 未満	0 人