

東京家政学院大学様向け

キャンパスプラン .NET Framework
Web成績登録システム
マニュアル（教員向け）

第 1.0 版

不許・複製禁止



株式会社システム デイ
学園ソリューション事業部

目次

1 Web成績登録	3
1-1 Web成績登録の起動	3
1-2 成績登録(受持講義一覧)	6
1-3 履修学生一覧 CSV	10
1-4 Webサービスの終了	13

1 Web成績登録

1-1 Web成績登録の起動

教員用 Web サービスの起動

ブラウザ（Internet Explorer 6.0 推奨 Macintosh の場合は、Netscape7.1 を利用して下さい。）を開いて、アドレスバーに下記のアドレスを入力してキーボードの Enter を押して下さい。

<https://eawww.kasei-gakuin.ac.jp/kyoin>

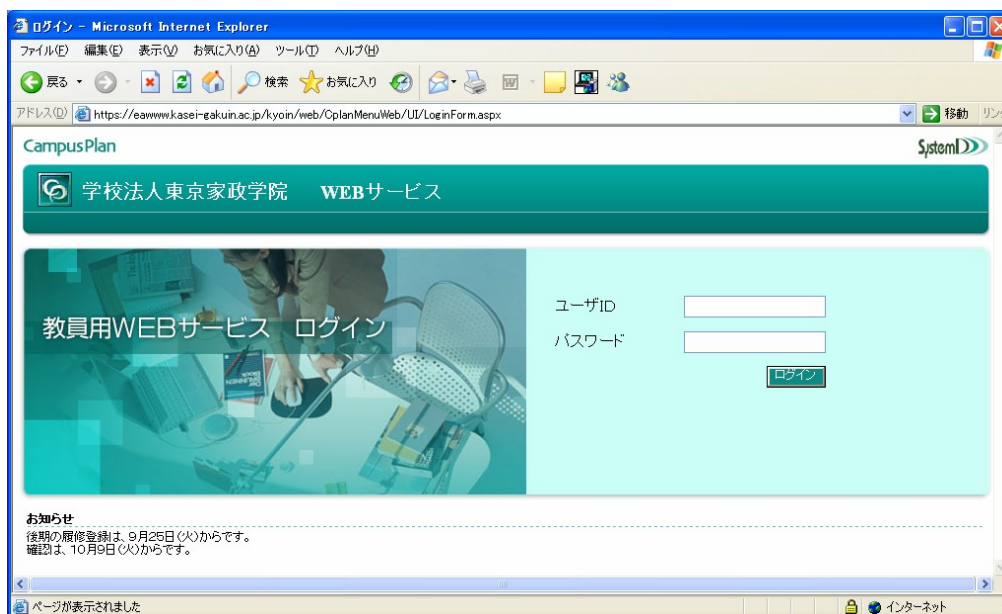


ログイン画面の表示

下図のような画面が表示されます。

画面が表示されない場合は、入力したアドレスが間違っている可能性があります。もう一度アドレスが正しく入力されているが確かめてみましょう。

Windows Vista に標準で搭載されている Internet Explorer 7 をご利用の方で、ログイン画面が表示されない場合がございます。別途、アクセス方法をご確認ください。

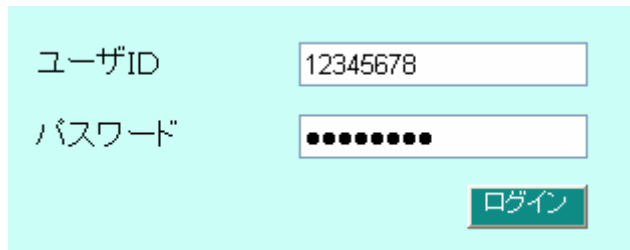


システムへのログイン

ユーザIDとパスワードを入力してログインボタンをクリックします。

ユーザIDには教職員番号の8桁の数字を入力して下さい。初期設定では、パスワードも教職員番号となっており、後で変更ができます。

複数回ログインに失敗しますと、ロックが掛かります。その際は、教務課へ連絡してください。



ユーザID

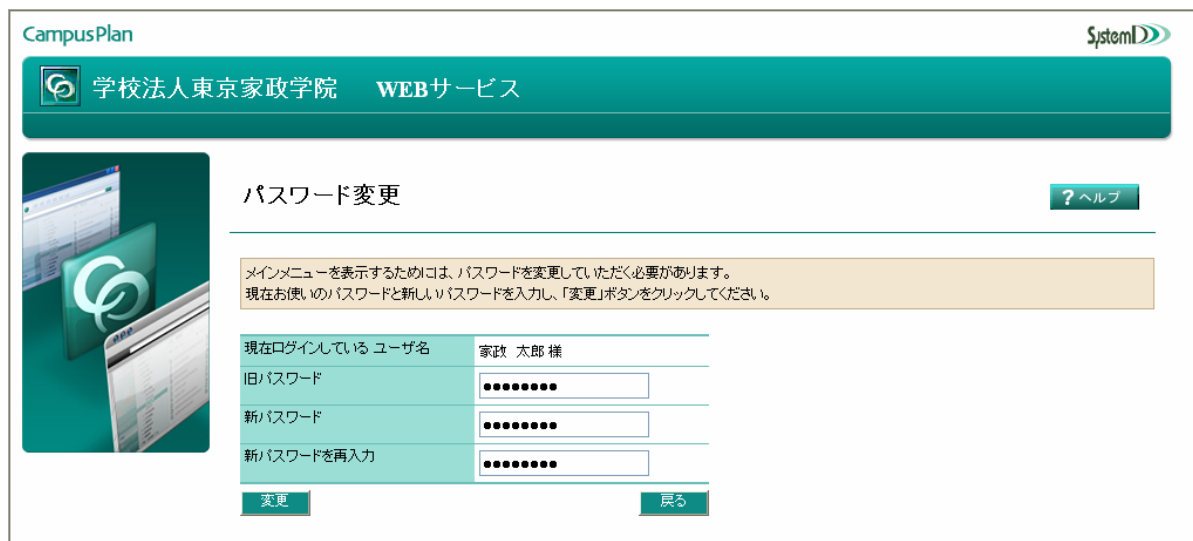
パスワード

パスワードの変更

ログインが成功すると、初回のみパスワードの変更画面が出てきます。

旧パスワードには教職員番号（8桁）を入力します。新パスワードには自分で好きなパスワードを入れて下さい。（半角英数記号6文字以上、40文字以下。大文字と小文字を区別します）

パスワードを忘れてしまうとシステムにログインできなくなるので、忘れないように注意して下さい。万が一忘れてしまった場合は教務課へ申し出て下さい。



CampusPlan SystemD

学校法人東京家政学院 WEBサービス

パスワード変更 ? ヘルプ

メインメニューを表示するためには、パスワードを変更していただく必要があります。
現在お使いのパスワードと新しいパスワードを入力し、「変更」ボタンをクリックしてください。

現在ログインしている ユーザ名	家政 太郎 様
旧パスワード	<input type="password" value="●●●●●●"/>
新パスワード	<input type="password" value="●●●●●●"/>
新パスワードを再入力	<input type="password" value="●●●●●●"/>

教員用メニュー

教員用メニューの「Web成績登録」をクリックするとWeb成績登録画面が表示されます。

CampusPlan SystemD

学校法人東京家政学院 WEBサービス

家政 太郎 様 | パスワード変更 | ログアウト

What's New
後期の履修登録は、9月25日(火)からです。
確認は、10月9日(火)からです。

教員用メニュー ? ヘルプ

Webシラバス	講義のシラバス(授業計画等)が確認できます。
Web成績登録	成績の登録を実施します
Web時間割参照	時間割情報が確認できます。

Web成績登録

教員用メニューの「Web成績登録」をクリックするとWeb成績登録画面が表示されます。

機能は以下のとおりです。機能名をクリックします。

成績登録(受持講義一覧)・・・担当している講義の一覧が表示されます。ここで表示されている中から、成績を登録する講義を選択します。
入力が不必要な講義は一覧に表示されません。

CampusPlan SystemD

学校法人東京家政学院 WEBサービス

家政 太郎 様 | パスワード変更 | ログアウト

Web成績登録 ? ヘルプ

機能名	機能説明	メッセージ
成績登録 (受持講義一覧)	担当講義の一覧を表示します。	

メインメニューへ

1-2 成績登録（受持講義一覧）

成績登録（受持講義一覧）の表示

成績をいれる講義の《選択》ボタンをクリックします。

CampusPlan

学校法人東京家政学院 WEBサービス

家政 太郎 様 | パスワード変更 | ログアウト

教員用メニュー

- Webシラバス
- Web成績登録
- 成績登録 (受持講義一覧)
- Web時間割参照

メインメニューへ

受持講義一覧(成績登録)

成績登録 (受持講義一覧) ? ヘルプ

該当件数 14件(1-14件目を表示)

講義コード	講義名称	副題	学則科目名称	講義開講時期	校地	講義区分	曜日	時限
選択 102131001	化学実験		化学実験	後期			金曜日	5限後半
選択 101501001	卒業研究A		卒業研究A	前期			集中講義	集中講義
選択 101502001	卒業研究B		卒業研究B	後期			集中講義	集中講義
選択 100022001	有機化学		有機化学	後期			月曜日	2限後半
選択 100025001	機器分析法		機器分析法	前期			木曜日	1限後半
選択 500412001	自然と環境12	環境科学	自然と環境12(環境科学)	後期			水曜日	1限前半
選択 500414001	自然と環境14	体験で学ぶ自然科学	自然と環境14(体験で学ぶ自然科学)	前期			木曜日	3限前半
選択 500404001	自然と環境4	命と暮らしの化学	自然と環境4(命と暮らしの化学)	後期			水曜日	3限前半
選択 500405001	自然と環境5	物理化学の基礎	自然と環境5(物理化学の基礎)	前期			金曜日	2限前半
選択 500406001	自然と環境6	炭素化合物の世界	自然と環境6(炭素化合物の世界)	前期			水曜日	3限後半
選択 102141001	食品学 I		食品学I	後期			木曜日	3限前半
選択 102141002	食品学 I		食品学I	前期			金曜日	3限前半

成績登録の表示

指定した条件で成績入力欄を表示します。条件を入力後、《表示》ボタンをクリックします。

CampusPlan

学校法人東京家政学院 WEBサービス

家政 太郎 様 | パスワード変更 | ログアウト

教員用メニュー

- Webシラバス
- Web成績登録
- 成績登録 (受持講義一覧)
- Web時間割参照

メインメニューへ

成績登録

成績登録 (受持講義一覧) > 成績登録 ? ヘルプ

講義コード: 102141001

講義名: 食品学 I

副題:

開講責任部署:

講義開講時期: 後期

曜日: 木曜日

時限: 3限前半

基本単位数: 2単位

履修者数: 60人

SJIS UNICODE

履修学生一覧CSV

出力学生名: 漢字 English

入力成績指定: 最終

特定学年: 年

参照成績指定1: 指定なし

特定セメスタ: セメスタ

参照成績指定2: 指定なし

[表示](#)

成績入力欄の表示条件

項目名	説明
出力学生名	出力する学生名の表示文字形態を選択してください。 漢字、English
入力成績指定	これから入力する成績の試験種別を指定します。 最終、本試験、追試、再試
参照成績指定1・2	同一講義での別の試験種別（最終、本試験、追試、再試）を指定します。 受講生を一覧表示した時に参考値として表示したい場合に使用します。
特定学年	特定の学年の学生のみ表示する場合に、その学年を指定します。
特定セメスタ	特定のセメスタの学生のみ表示する場合に、そのセメスタを指定します。

《表示》ボタンをクリックすると以下のメッセージが表示されるので、《OK》をクリックします。



学生の成績入力一覧

画面を下へスクロールしてください。《表示》ボタンの下に履修者一覧が表示されます。

CampusPlan SystemD

学校法人東京家政学院 WEBサービス

鳥丸 太郎0001 権 パスワード変更 ログアウト

参照成績指定1

参照成績指定2

所属	学籍番号	氏名	在学区分	学年	セメスタ	本試験		欠席数		素点		評価	
						素点	評価	素点	評価	素点	評価		
鳥丸学院大学経済学部経済学科経済学コース	041111011	高崎 つばめ	在学	4	7		-						
鳥丸学院大学経済学部経済学科経済学コース	041111012	安中橋名 こだま	在学	4	7		-						
鳥丸学院大学経済学部経済学科経済学コース	041111020	川内 ととき	在学	4	7		-						
鳥丸学院大学経済学部経済学科経済学コース	041111025	小田原のぞみ	在学	4	7		-						
鳥丸学院大学経済学部経営学科	041120074	川内 ととき	在学	4	7		-						
鳥丸学院大学経済学部経営学科	051120025	三島 はやて	在学	3	5		-						
鳥丸学院大学経済学部経営学科	051120041	岡山 ととき	在学	3	5		-						
鳥丸学院大学経済学部経営学科	051120063	福島 ととき	在学	3	5		-						
鳥丸学院大学経済学部経営学科	051120070	北上 こまち	在学	3	5		-						
鳥丸学院大学経済学部経営学科	051120073	いけて沼宮内 つばさ	在学	3	5		-						

成績入力

《素点》欄に点数を入力します。素点から評価を特定して自動変換することもできます。

入力成績指定 特定学年

参照成績指定1 特定セメスタ

参照成績指定2

所属	学籍番号	氏名	在学区分	学年	セメスタ	素点	評価	欠席数	素点	評価	素点	評価
経済学部経済学科	025045	KUJO 69TARO	在学	4		<input type="text"/>	-		65	C		
経済学部経済学科	055033	OIKE 55HANAKO	在学	1		<input type="text"/>	-		65	C		
経済学部経済学科	055034	SHIJO 86HANAKO	在学	1		<input type="text"/>	-		55	D		
経済学部経済学科	055035	MARUTAMACHI 54HANAKO	在学	1		<input type="text"/>	-		40	D		
経済学部経済学科	055036	KITAOOJI 61TARO	在学	1		<input type="text"/>	-		70	B		

評価について

成績の登録には下記の入力方法があります。

- ・ **素点と評価**を入力後、「**既入力評価** / 強制的に上書きする」で評価変換する。
- ・ **素点**を入力後、「**既入力評価** / 指定済みの評価を優先する」で評価変換する。
- ・ **素点のみ**入力し、**評価**は入力しない。
- ・ **評価のみ**入力し、**素点**は入力しない。

既入力評価

入力完了

〔例1〕 「強制的に上書きする」で評価変換した場合（通常、90点は「秀」の評価とする）

<input type="text" value="90"/>	<input type="text" value="-"/>	→	<input type="text" value="90"/>	<input type="text" value="10:秀"/>
<input type="text" value="90"/>	<input type="text" value="13:可"/>		<input type="text" value="90"/>	<input type="text" value="10:秀"/>

〔例2〕 「指定済みの評価を優先する」で評価変換した場合（通常、90点は「秀」の評価とする）

<input type="text" value="90"/>	<input type="text" value="-"/>	→	<input type="text" value="90"/>	<input type="text" value="10:秀"/>
<input type="text" value="90"/>	<input type="text" value="13:可"/>		<input type="text" value="90"/>	<input type="text" value="10:秀"/>

成績の入力が終わったら

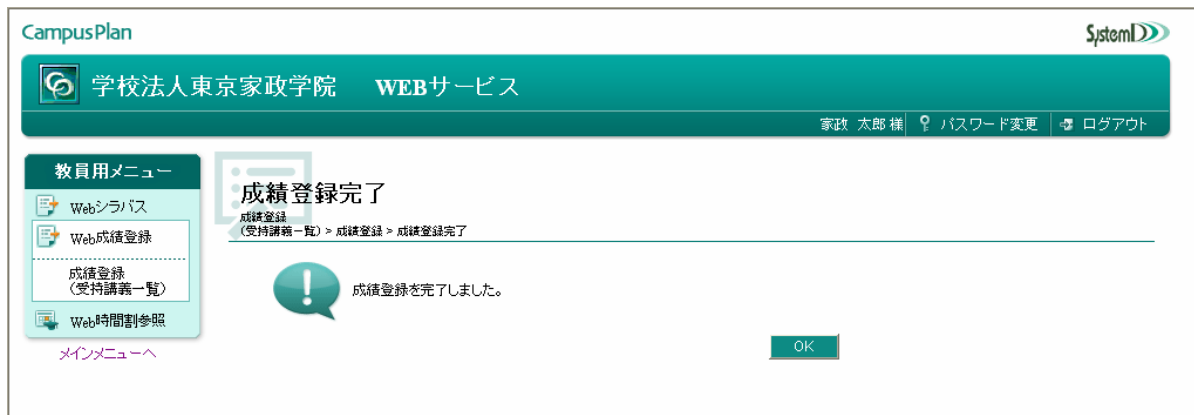
《更新》ボタンをクリックします。確認メッセージで《OK》をクリックします。

「入力完了」にチェックすると、成績の修正は行えません。



成績登録完了

「！成績登録を完了しました。」と表示されます。《OK》をクリックします。



1-3 履修学生一覧 CSV

成績登録（受持講義一覧）の表示

学生一覧を出したい講義の《選択》ボタンをクリックします。

CampusPlan SystemD

学校法人東京家政学院 WEBサービス 家政 太郎 様 | パスワード変更 | ログアウト

教員用メニュー

- Webシラバス
- Web成績登録
- 成績登録 (受持講義一覧)
- Web時間割参照

メインメニューへ

受持講義一覧(成績登録)

成績登録 (受持講義一覧) ? ヘルプ

該当件数 14件(1-14件目を表示)

選択	講義コード	講義名称	副題	学別科目名称	講義開講時期	校地	講義区分	曜日	時限
<input type="checkbox"/>	102131001	化学実験		化学実験	後期			金曜日	5限後半
<input type="checkbox"/>	101501001	卒業研究A		卒業研究A	前期			集中講義	集中講義
<input type="checkbox"/>	101502001	卒業研究B		卒業研究B	後期			集中講義	集中講義
<input type="checkbox"/>	100022001	有機化学		有機化学	後期			月曜日	2限後半
<input type="checkbox"/>	100025001	機器分析法		機器分析法	前期			木曜日	1限後半
<input type="checkbox"/>	500412001	自然と環境12	環境科学	自然と環境12(環境科学)	後期			水曜日	1限前半
<input type="checkbox"/>	500414001	自然と環境14	体験で学ぶ自然科学	自然と環境14(体験で学ぶ自然科学)	前期			木曜日	3限前半
<input type="checkbox"/>	500404001	自然と環境4	命と暮らしの化学	自然と環境4(命と暮らしの化学)	後期			水曜日	3限前半
<input type="checkbox"/>	500405001	自然と環境5	物理化学の基礎	自然と環境5(物理化学の基礎)	前期			金曜日	2限前半
<input type="checkbox"/>	500406001	自然と環境6	炭素化合物の世界	自然と環境6(炭素化合物の世界)	前期			水曜日	3限後半
<input checked="" type="checkbox"/>	102141001	食品学 I		食品学I	後期			木曜日	3限前半
<input type="checkbox"/>	102141002	食品学 I		食品学I	前期			金曜日	3限前半

学生一覧の出力

《履修学生一覧 CSV》をクリックします。

CampusPlan SystemD

学校法人東京家政学院 WEBサービス 家政 太郎 様 | パスワード変更 | ログアウト

教員用メニュー

- Webシラバス
- Web成績登録
- 成績登録 (受持講義一覧)
- Web時間割参照

メインメニューへ

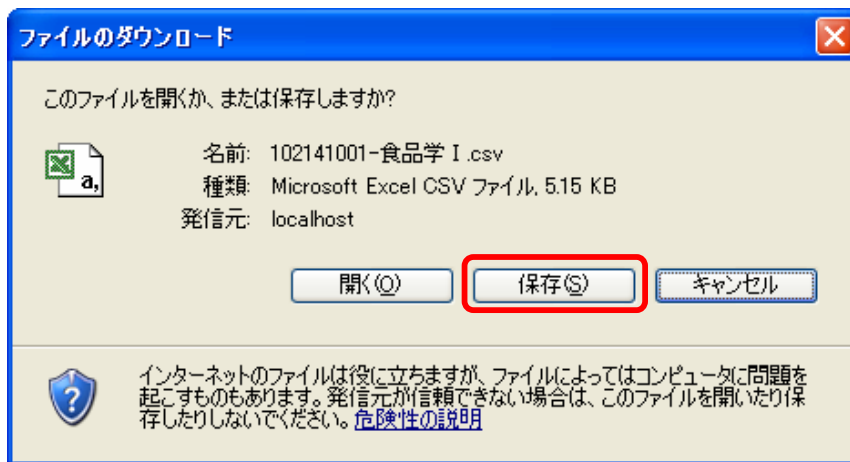
成績登録

成績登録 (受持講義一覧) > 成績登録 ? ヘルプ

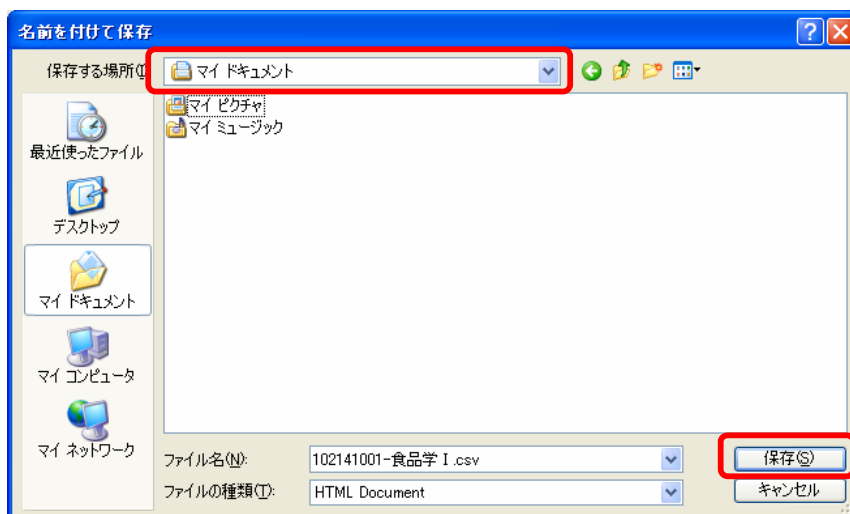
講義コード	102141001		
講義名	食品学 I		
副題			
開講責任部署			
講義開講時期	後期		
曜日	木曜日		
時限	3限前半		
基本単位数	2単位		
履修者数	60人		
出力学生名	<input checked="" type="radio"/> 漢字 <input type="radio"/> English		
入力成績指定	最終	特定学年	年
参照成績指定1	指定なし	特定セメスタ	セメスタ
参照成績指定2	指定なし		

表示

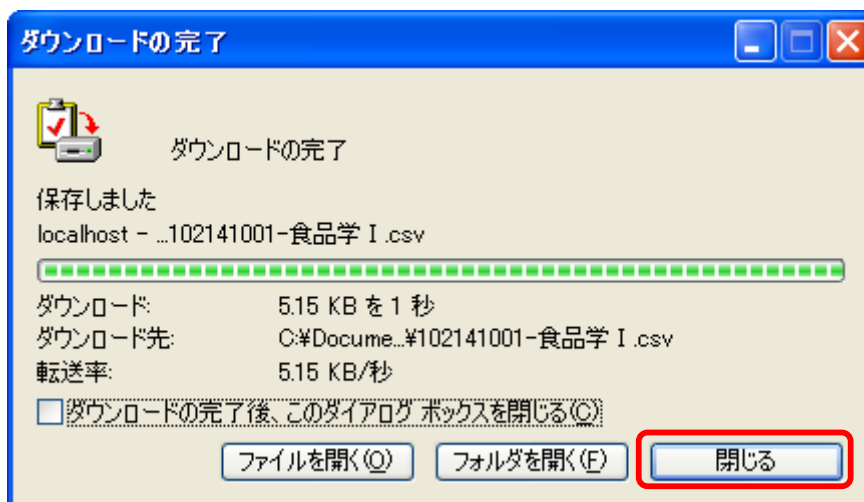
SJIS UNICODE



《保存》をクリック



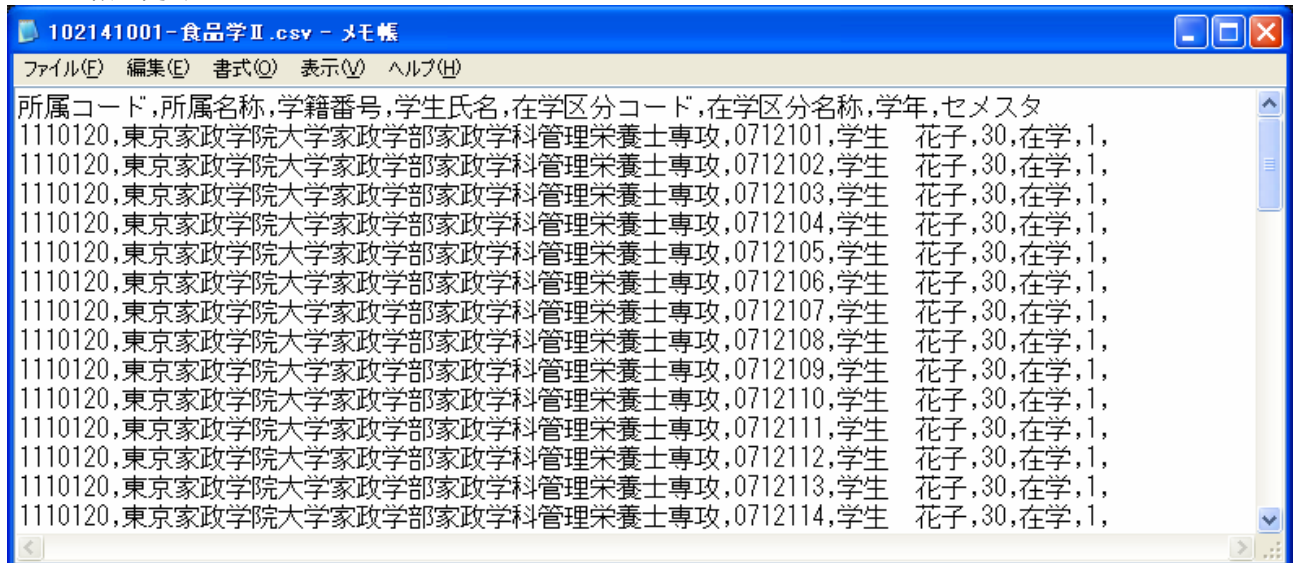
保存場所を任意の場所に指定し、《保存》ボタンをクリック



《閉じる》ボタンをクリック

CSV ファイルを開く

メモ帳で開くと



Excel で開くと

	A1	= 所属コード						
	A	B	C	D	E	F	G	H
1	所属コード	所属名称	学籍番号	学生氏名	在学区分コード	在学区分名称	学年	セメス
2	1110120	東京家政学院大学家政学部家政学科管理栄養士専攻	0712101	学生 花子	30	在学	1	
3	1110120	東京家政学院大学家政学部家政学科管理栄養士専攻	0712102	学生 花子	30	在学	1	
4	1110120	東京家政学院大学家政学部家政学科管理栄養士専攻	0712103	学生 花子	30	在学	1	
5	1110120	東京家政学院大学家政学部家政学科管理栄養士専攻	0712104	学生 花子	30	在学	1	
6	1110120	東京家政学院大学家政学部家政学科管理栄養士専攻	0712105	学生 花子	30	在学	1	
7	1110120	東京家政学院大学家政学部家政学科管理栄養士専攻	0712106	学生 花子	30	在学	1	
8	1110120	東京家政学院大学家政学部家政学科管理栄養士専攻	0712107	学生 花子	30	在学	1	
9	1110120	東京家政学院大学家政学部家政学科管理栄養士専攻	0712108	学生 花子	30	在学	1	
10	1110120	東京家政学院大学家政学部家政学科管理栄養士専攻	0712109	学生 花子	30	在学	1	
11	1110120	東京家政学院大学家政学部家政学科管理栄養士専攻	0712110	学生 花子	30	在学	1	
12	1110120	東京家政学院大学家政学部家政学科管理栄養士専攻	0712111	学生 花子	30	在学	1	
13	1110120	東京家政学院大学家政学部家政学科管理栄養士専攻	0712112	学生 花子	30	在学	1	
14	1110120	東京家政学院大学家政学部家政学科管理栄養士専攻	0712113	学生 花子	30	在学	1	
15	1110120	東京家政学院大学家政学部家政学科管理栄養士専攻	0712114	学生 花子	30	在学	1	
16	1110120	東京家政学院大学家政学部家政学科管理栄養士専攻	0712115	学生 花子	30	在学	1	
17	1110120	東京家政学院大学家政学部家政学科管理栄養士専攻	0712116	学生 花子	30	在学	1	
18	1110120	東京家政学院大学家政学部家政学科管理栄養士専攻	0712117	学生 花子	30	在学	1	
19	1110120	東京家政学院大学家政学部家政学科管理栄養士専攻	0712118	学生 花子	30	在学	1	
20	1110120	東京家政学院大学家政学部家政学科管理栄養士専攻	0712119	学生 花子	30	在学	1	
21	1110120	東京家政学院大学家政学部家政学科管理栄養士専攻	0712120	学生 花子	30	在学	1	
22	1110120	東京家政学院大学家政学部家政学科管理栄養士専攻	0712121	学生 花子	30	在学	1	
23	1110120	東京家政学院大学家政学部家政学科管理栄養士専攻	0712122	学生 花子	30	在学	1	
24	1110120	東京家政学院大学家政学部家政学科管理栄養士専攻	0712123	学生 花子	30	在学	1	
25	1110120	東京家政学院大学家政学部家政学科管理栄養士専攻	0712124	学生 花子	30	在学	1	
26	1110120	東京家政学院大学家政学部家政学科管理栄養士専攻	0712125	学生 花子	30	在学	1	
27	1110120	東京家政学院大学家政学部家政学科管理栄養士専攻	0712126	学生 花子	30	在学	1	
28	1110120	東京家政学院大学家政学部家政学科管理栄養士専攻	0712127	学生 花子	30	在学	1	

1-4 Webサービスの終了

画面右上の《ログアウト》ボタンをクリックします。



ログイン画面に戻ります。

