

東京家政学院大学様向け

キャンパスプラン .NET Framework
WEBシラバス教員用
マニュアル（教員向け）

第 1.0 版

不許・複製禁止



株式会社 システムディ
学園ソリューション事業部

目次

1 Web シラバス	3
1-1 Web シラバスの起動	3
1-2 受持講義一覧	6
登録タイプ 『データ登録』	8
登録タイプ 『URL』	9
1-3 シラバス検索	11
1-4 Webサービスの終了	14

1 Webシラバス

1-1 Webシラバスの起動

教員用 Web サービスの起動

ブラウザ（Internet Explorer 6.0 推奨 Macintosh の場合は、Netscape7.1 を利用して下さい。）を開いて、アドレスバーに下記のアドレスを入力してキーボードの Enter を押して下さい。

<https://eawww.kasei-gakuin.ac.jp/kyoin>

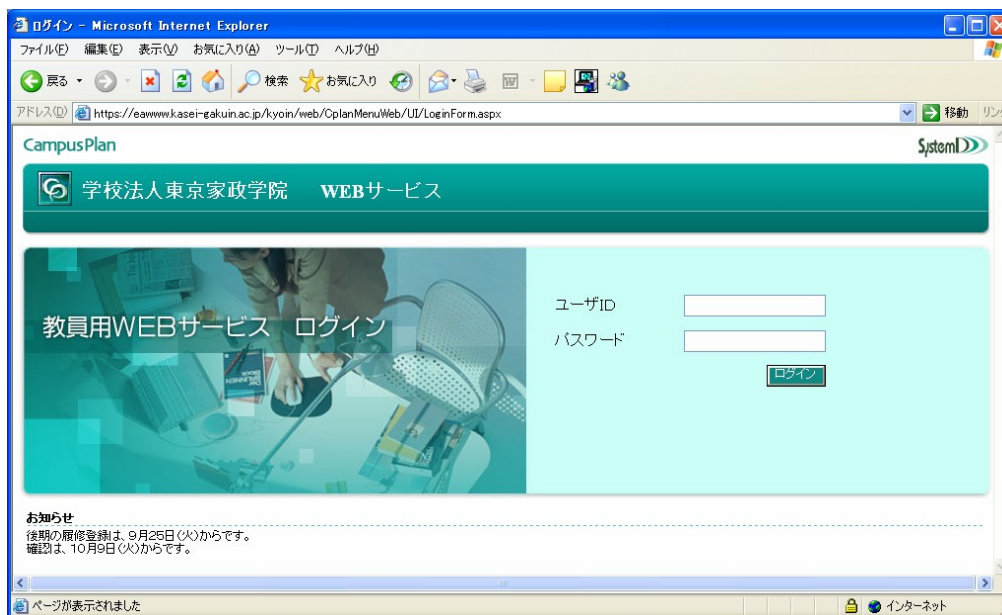


ログイン画面の表示

下図のような画面が表示されます。

画面が表示されない場合は、入力したアドレスが間違っている可能性があります。もう一度アドレスが正しく入力されているが確かめてみましょう。

Windows Vista に標準で搭載されている Internet Explorer 7 をご利用の方で、ログイン画面が表示されない場合がございます。別途、アクセス方法をご確認ください。



システムへのログイン

ユーザIDとパスワードを入力してログインボタンをクリックします。

ユーザIDには教職員番号の8桁の数字を入力して下さい。初期設定では、パスワードも教職員番号となっており、後で変更ができます。

複数回ログインに失敗しますと、ロックが掛かります。その際は、教務課へ連絡してください。

ユーザID	<input type="text" value="12345678"/>
パスワード	<input type="password" value="●●●●●●●●"/>
<input type="button" value="ログイン"/>	

パスワードの変更

ログインが成功すると、初回のみパスワードの変更画面が出てきます。

旧パスワードには教職員番号（8桁）を入力します。新パスワードには自分で好きなパスワードを入れて下さい。（半角英数記号6文字以上、40文字以下。大文字と小文字を区別します）

パスワードを忘れてしまうとシステムにログインできなくなるので、忘れないように注意して下さい。万が一忘れてしまった場合は教務課へ申し出て下さい。

CampusPlan
SystemD

学校法人東京家政学院 WEBサービス

パスワード変更

? ヘルプ

メインメニューを表示するためには、パスワードを変更していただく必要があります。
現在お使いのパスワードと新しいパスワードを入力し、「変更」ボタンをクリックしてください。

現在ログインしている ユーザ名	家政 太郎 様
旧パスワード	<input type="password" value="●●●●●●"/>
新パスワード	<input type="password" value="●●●●●●"/>
新パスワードを再入力	<input type="password" value="●●●●●●"/>

教員用メニュー

教員用メニューの「Webシラバス」をクリックするとWebシラバス登録画面が表示されます。

CampusPlan SystemD

学校法人東京家政学院 WEBサービス

家政 太郎 様 ？ パスワード変更 ログアウト

What's New
後期の履修登録は、9月25日(火)からです。
確認は、10月9日(火)からです。

教員用メニュー ? ヘルプ

	Webシラバス	講義のシラバス(授業計画等)が確認できます。
	Web成績登録	成績の登録を実施します
	Web時間割参照	時間割情報が確認できます。

Webシラバス登録

教員用メニューの「Webシラバス」をクリックするとWebシラバス画面が表示されます。

機能は以下のとおりです。機能名をクリックします。

受持講義一覧・・・担当講義の一覧を表示します。一覧より各レコードを選択すると、該当レコードのシラバス情報を入力する「シラバス入力」画面へと遷移します。

シラバス検索・・・シラバス情報の検索を行い、結果の一覧を表示します。

結果の一覧より各レコードを選択すると、レコードの詳細を表示する「シラバス参照」画面を開きます。

CampusPlan SystemD

学校法人東京家政学院 WEBサービス

家政 太郎 様 ？ パスワード変更 ログアウト

教員用メニュー

- Webシラバス
- 受持講義一覧
- シラバス検索
- Web時間割参照

[メインメニューへ](#)

Webシラバス ? ヘルプ

機能名	機能説明	メッセージ
受持講義一覧	担当講義の一覧を表示します。	
シラバス検索	シラバス情報を検索・参照することができます。	

1-2 受持講義一覧

ログインした教員の受持講義一覧が表示されます。

次の画面が表示されますので、「受持講義一覧」をクリックしてください。

CampusPlan SystemD

学校法人東京家政学院 WEBサービス

家政 太郎 様 ? パスワード変更 ログアウト

教員用メニュー

- Webシラバス
- 受持講義一覧
シラバス検索
- Web時間割参照

Webシラバス ? ヘルプ

機能名	機能説明	メッセージ
受持講義一覧	担当講義の一覧を表示します。	
シラバス検索	シラバス情報を検索・参照することができます。	

シラバスを入力する講義の《選択》ボタンをクリックします。

CampusPlan SystemD

学校法人東京家政学院 WEBサービス

家政 太郎 様 ? パスワード変更 ログアウト

教員用メニュー

- Webシラバス
- 受持講義一覧
シラバス検索
- Web時間割参照

受持講義一覧(シラバス) ? ヘルプ

受持講義一覧

該当件数 13件(1-13件目を表示)

	講義コード	講義名称	副題	学則科目名称	講義開講時期	校地	講義区分	曜日	時限
選択	102131001	化学実験		化学実験	後期			金曜日	5限後半
選択	101501001	卒業研究A		卒業研究A	前期			集中講義	集中講義
選択	101502001	卒業研究B		卒業研究B	後期			集中講義	集中講義
選択	100022001	有機化学		有機化学	後期			月曜日	2限後半
選択	100025001	機器分析法		機器分析法	前期			木曜日	1限後半
選択	500412001	自然と環境12	環境科学	自然と環境12(環境科学)	後期			水曜日	1限前半
選択	500414001	自然と環境14	体験で学ぶ自然科学	自然と環境14(体験で学ぶ自然科学)	前期			木曜日	3限前半
選択	500404001	自然と環境4	命と暮らしの化学	自然と環境4(命と暮らしの化学)	後期			水曜日	3限前半
選択	500405001	自然と環境5	物理化学の基礎	自然と環境5(物理化学の基礎)	前期			金曜日	2限前半
選択	500406001	自然と環境6	炭素化合物の世界	自然と環境6(炭素化合物の世界)	前期			水曜日	2限後半

シラバス入力画面の表示

まず、「登録タイプ」を「データ登録」、もしくは「URL」を選択してください。

データ登録・・・概略、評価方法、授業計画詳細、テキスト、テキスト ISBN 番号、参考文献、参考 URL が入力できます。

URL・・・シラバス情報を教員自身のホームページで作成しており、そちらを参照させる場合等に使用します。

CampusPlan SystemD

学校法人東京家政学院 WEBサービス 家政 太郎 様 | パスワード変更 | ログアウト

教員用メニュー

- Webシラバス
- 受持講義一覧
シラバス検索
- Web時間割参照

メインメニューへ

シラバス入力

受持講義一覧 > シラバス入力 ? ヘルプ

講義コード	102143001		
講義名	食品学実験 I		
(副題)			
開講責任部署			
講義開講時期	前期	講義区分	
基準単位数	1.00		
代表曜日	月曜日	代表時限	5限後半
科目分類名			
科目分野名			
対象学科			
対象年次			

※入力前に下記の中から1つ、入力方式を選択してください。

登録タイプ データ登録 前年度引用

登録タイプ 『データ登録』

シラバス内容を入力します

項目名称横の数字は、入力可能な最大字数です。1回の改行は1字とします。

「”」ダブルクォーテーションマークと「,」カンマは使用しないようにお願いします。

CampusPlan SystemD

学校法人東京家政学院 WEBサービス 家政 太郎 様 | パスワード変更 | ログアウト

教員用メニュー

- Webシラバス
- 受持講義一覧
シラバス検索
- Web時間割参照

メインメニューへ

シラバス入力

受持講義一覧 > シラバス入力 ? ヘルプ

講義コード	102143001		
講義名	食品学実験 I		
(副題)			
開講責任部署			
講義開講時期	前期	講義区分	
基準単位数	1.00		
代表曜日	月曜日	代表時限	5限後半
科目分類名			
科目分野名			
対象学科			
対象年次			

※入力前に下記の中から1つ、入力方式を選択してください。

登録タイプ データ登録 前年度引用

保存

《登録》ボタンをクリックします。

「入力完了」にチェックを付けて《登録》すると、画面を閉じた後に編集できません。

CampusPlan SystemD

学校法人東京家政学院 WEBサービス 家政 太郎 様 | パスワード変更 | ログアウト

教員用メニュー

- Webシラバス
- 受持講義一覧
シラバス検索
- Web時間割参照

メインメニューへ

テキスト(500文字) 教科書著者名: 渡辺達夫他
教科書出版社名: アイ・ケイコーポレーション
教科書発行年: 2004

テキストISBN番号(200文字) 4-87492-218-X

参考文献(500文字) 参考書図書名: 「食品学」
参考書著者名: 久保田紀久他
参考書出版社名: 東京化学同人
参考書発行年: 2003
参考書ISBN: 4-8000-1400-5

参考URL(500文字) http://www.systemd.co.jp/

入力完了

登録

▲ ページの先頭へ 戻る

登録タイプ 『URL』

WEBサイトのリンクを張ることができます。

アドレスを入力します。（半角文字に限ります）

The screenshot shows the 'CampusPlan WEBサービス' interface. On the left is a '教員用メニュー' (Faculty Menu) with options for 'Webシラバス', '受持講義一覧 シラバス検索', and 'Web時間割参照'. The main content area has a header with the school name '学校法人東京家政学院' and user information '家政 太郎 様'. A note states: '※入力前に下記の中から1つ、入力方式を選択してください。' (Please select one of the following input methods before input). The '登録タイプ' (Registration Type) is set to 'URL'. A '前年度引用' (Reference Previous Year) button is present. Below, a message says '入力欄に入りきらなくても ()内の文字数(半角文字数)までは登録できます。' (You can register up to the number of characters in parentheses, even if they don't fit in the input field). The '参照URL (500文字)' (Reference URL) field is empty and highlighted with a red box. There is an '入力完了' (Input Complete) checkbox and a '登録' (Register) button. At the bottom, there are 'ページの先頭へ' (Back to Top) and '戻る' (Back) buttons.

保存

《登録》ボタンをクリックします。

「入力完了」にチェックを付けて《登録》すると、画面を閉じた後に編集できません。

This screenshot is identical to the previous one, but the '参照URL (500文字)' field now contains the text 'http://www.systemd.co.jp/domain/academic/cpnet/_w_w'. The '登録' (Register) button is highlighted with a red box, indicating it is the next step in the process.

補足

シラバス情報の登録（保存）は、
登録タイプ（**データ登録** or **URL**）どちらか一方のみの登録となります。

例えば・・・

データ登録を選択 シラバス情報を入力 **登録**
URLに切り替え **参照URL**を入力 **登録**した場合

・・・**データ登録**で登録（保存）した情報がすべて消去されてしまいます。
(以前に登録してあったシラバス情報もすべて消去されます。)

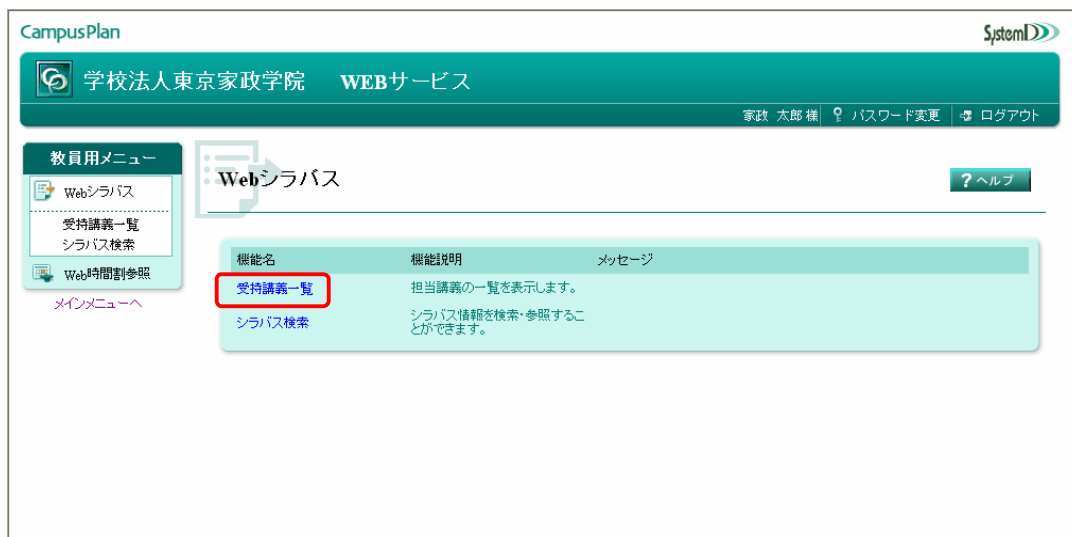
URLを選択 **参照URL**を入力 **登録**
データ登録に切り替え シラバス情報を入力 **登録**した場合

・・・**URL**で登録（保存）した参照URLが消去されてしまいます。

1-3 シラバス検索

入力したシラバス情報を検索・参照します。

Webシラバス画面から「シラバス検索」をクリックします。



検索条件を入力し、《以上の条件で検索》ボタンをクリックします。

検索条件を1つも指定しないで検索を行うとエラーになります。



【検索条件設定項目】

検索条件項目	説明	検索方法
講義コード	講義コードを条件として指定します。	前方一致検索
講義名称	講義名称を条件として指定します。	前方一致検索
講義副題	副題を条件として指定します。	前方一致検索
学則科目名称	学則科目名称を条件として指定します。	前方一致検索
講義開講時期	講義開講時期名称を条件として指定します。 選択肢より指定してください。	
校地	校地名称を条件として指定します。 選択肢より指定してください。	
講義区分	講義区分名称を条件として指定します。 選択肢より指定してください。	
代表教員	氏名(姓+名)を条件として指定します。	前方一致検索
科目分類	科目分類名を条件として指定します。	前方一致検索
科目分野	科目分野名を条件として指定します。	前方一致検索
対象学科	対象学科を条件として指定します。	前方一致検索
対象年次	対象年次を条件として指定します。	前方一致検索

シラバスを閲覧する講義の《選択》ボタンをクリックします。
当該講義のシラバス情報を参照することができます。

CampusPlan 学校法人東京家政学院 WEBサービス

家政 太郎 様 ? パスワード変更 ログアウト

教員用メニュー

- Webシラバス
- 受持講義一覧
- シラバス検索
- Web成績登録
- Web時間割参照

メインメニューへ

シラバス検索

シラバス検索

? ヘルプ

検索条件設定 (テキスト項目は全て前方一致検索)

講義コード

講義名称

講義副題

学則科目名称

講義開講時期 ~

校地

講義区分

代表教員

科目分類

科目分野

対象学科

対象年次

ページの先頭へ

講義のシラバス情報を表示します。

学校法人東京家政学院 WEBサービス 家政 太郎 様 ? ヘルプ

シラバス参照

シラバス検索 > シラバス参照

講義名	食品学 I		
(副題)			
開講責任部署			
講義開講時期	後期	講義区分	
基準単位数	2.00	教室	
代表曜日	木曜日	代表時限	3限前半
科目分類名			
科目分野名			
対象学科			
対象年次			

概略	1年次に有機化学を履修しておくことが望ましい。 食品の分類、食品の構成成分(水、炭水化物、タンパク質、脂質、呈味、呈色成分など)の物理的・化学的性質と食品成分間の反応、食品による含有成分の特徴、調理・加工特性など食品の総合的理解のための基礎知識を講義する。
評価方法	定期試験(90%)、レポート(10%)

授業計画詳細	<p>第1週・・・イントロダクション:食品の歴史的変遷、食品と栄養、食環境の問題点</p> <p>第2週・・・食品の分類・・・原材料、生産様式、栄養成分、その他による分類</p> <p>第3週・・・食品成分表・・・5訂日本食品成分表と食品の成分の分析法</p> <p>第4週・・・食品成分の性質と機能 (1)水分・・・水の役割、性質、水分活性と食品など</p> <p>第5週・・・食品成分の性質と機能 (2)炭水化物・・・定義、構造・炭素数・重合度などによる分類</p> <p>第6週・・・食品成分の性質と機能 (2)炭水化物・・・性質と機能</p> <p>第7週・・・食品成分の性質と機能 (3)脂質・・・定義と分類、性質と機能</p> <p>第8週・・・食品成分の性質と機能 (4)タンパク質・・・定義と分類、タンパク質を構成するアミノ酸</p> <p>第9週・・・食品成分の性質と機能 (5)無機質、ビタミン・・・定義、分類、種類、性質と機能</p> <p>第10週・・・食品成分の性質と機能 (6)嗜好成分・・・色素成分、香氣成分、呈味成分の種類、性質、機能</p> <p>第11週・・・食品成分の変化と栄養・・・多糖類(糊化、ゲル化など)、脂質(酸化と抗酸化など)、タンパク質(架橋、変性など)</p> <p>第12週・・・食品成分の変化と栄養・・・褐変反応(酵素的褐変反応と非酵素的褐変反応)</p> <p>第13週・・・食品成分の変化と栄養・・・酵素による旨味成分の生成と食品の熟成、食品添加物と食品成分との反応など</p> <p>第14週・・・演習問題を解く時間と解説</p> <p>第15週・・・試験</p>
テキスト	基礎食品学 藤本健四郎等 アイケイコーポレーション
テキストISBN番号	4-8079-1437-5
参考文献	食品学 久保田紀久枝他 東京化学同人
参考URL	

ページの先頭へ 閉じる

1-4 Webサービスの終了

画面右上の《ログアウト》ボタンをクリックします。



ログイン画面に戻ります。

