

2020 年度 GPA の分布状況

(1) 成績評価に関する基準等

本学では、東京家政学院大学教育課程及び履修方法に関する規程第 14 条において成績評価に関する基準を策定しています。成績評価の表記、評点、基準及びグレードポイントは、下記のとおりです。

成績表記	評点	評点基準	グレードポイント
S (秀)	90 点以上	到達目標を大きく上回る成績	4
A (優)	80~89 点	到達目標を上回る成績	3
B (良)	70~79 点	到達目標を満たす成績	2
C (可)	60~69 点	到達目標にやや不足するが、合格と認められる最低の成績	1
D (不合格)	59 点以下	不合格	0
		実習、実験、演習のうち、特定の科目で不合格と認められる成績	
P (合格)		実験、実習、演習のうち、特定の科目で合格と認められる成績	2
N (認定)		単位認定	算定対象外
K (欠席)		試験に欠席	0
X (受験資格なし)		出席時間数不足により受験資格がない場合	0
F (不正行為)		試験において不正行為を行った場合	0

また、次の計算式によって求めたグレードポイントアベレージ (GPA) を学業成績の指標としています。

$$\text{GPA} = \frac{4 \times \text{S の修得単位数} + 3 \times \text{A の修得単位数} + 2 \times (\text{B} + \text{P}) \text{ の修得単位数} + 1 \times \text{C の修得単位数}}{\text{総履修登録単位数}}$$

(2) GPA の分布図について

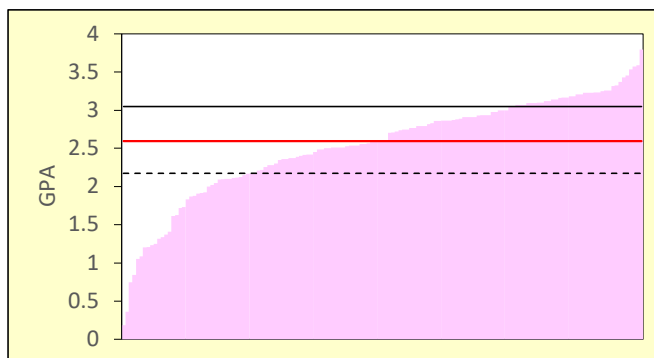
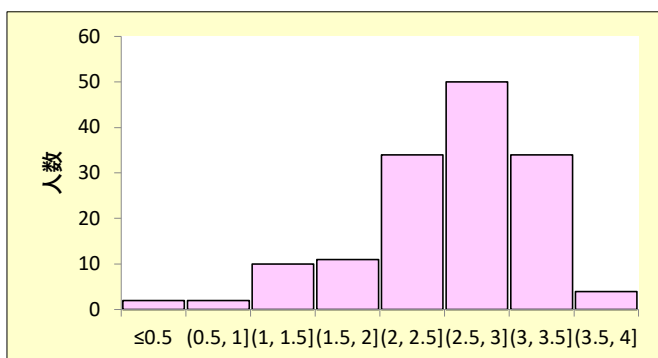
各学科の学年ごとに集計した GPA 値の分布状況を下記に示します¹。

左図は、階級を 0.5 とした場合の学生数について、柱状グラフとして示したものです。右図は、学生の GPA 値を並べた場合に順位が中央である値 (中央値) と、上位及び下位 4 分の 1 の値を示したものです。

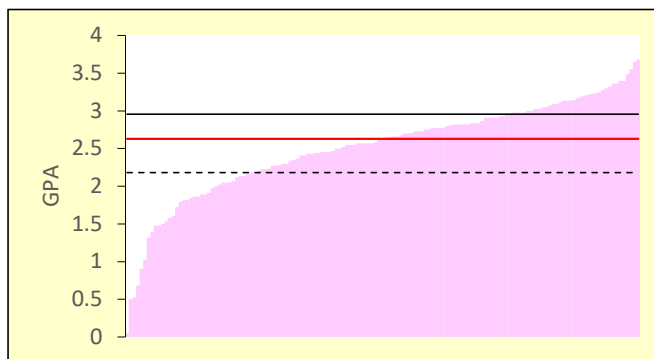
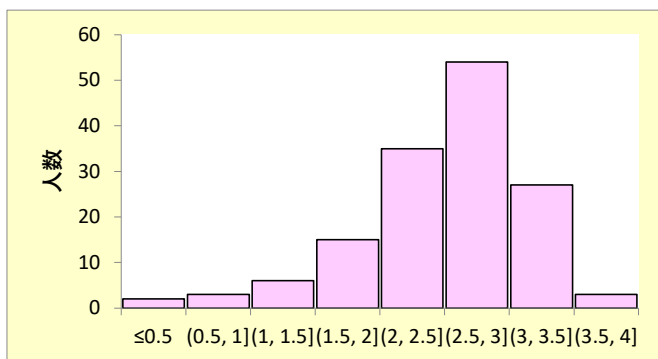
¹ 食物学科は 2021 年度が完成年度であるため、2020 年度は 4 年生はおりません。

現代生活学部 現代家政学科

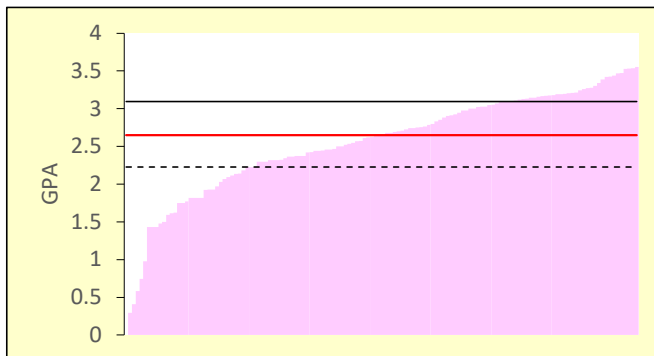
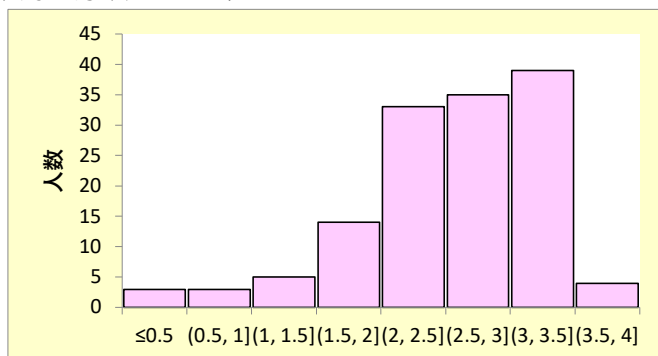
現代家政学科 1年生



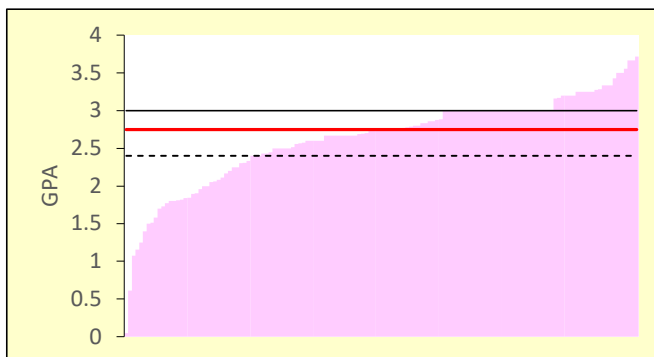
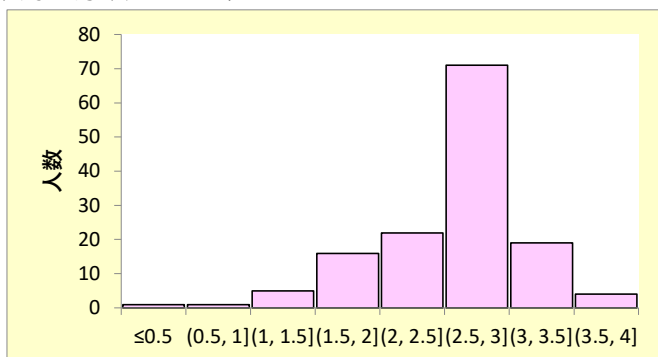
現代家政学科 2年生



現代家政学科 3年生



現代家政学科 4年生

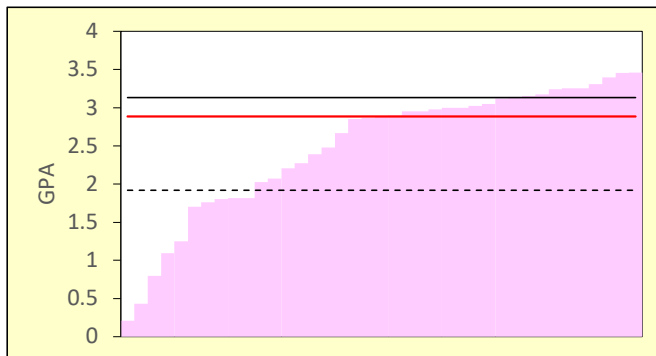
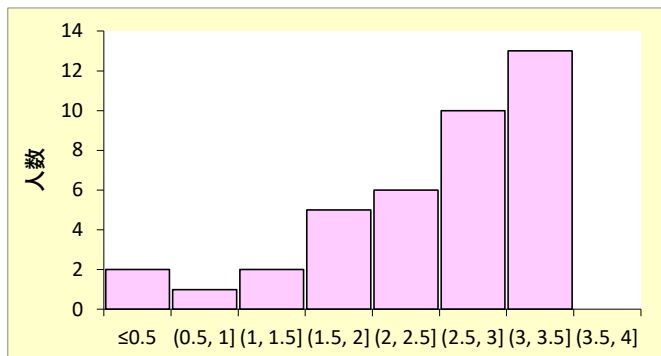


	人数	GPA値		
		下位1/4	中央値	上位1/4
1年生	147	2.17	2.60	3.05
2年生	145	2.18	2.63	2.95
3年生	136	2.23	2.65	3.09
4年生	139	2.40	2.75	3.00

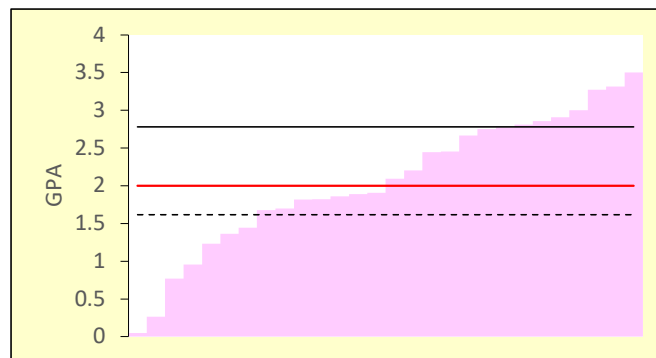
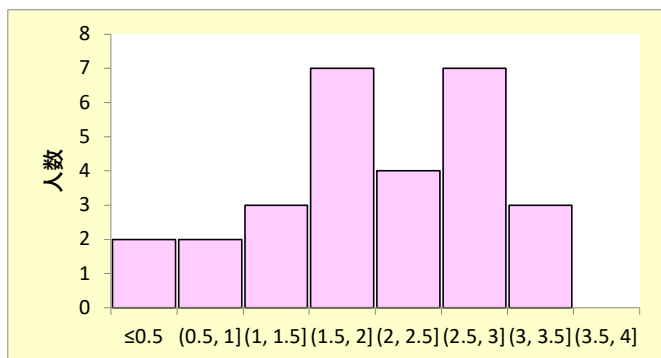
— 赤線：中央値
 黒実線：上位1/4
 黒点線：下位1/4

現代生活学部 生活デザイン学科

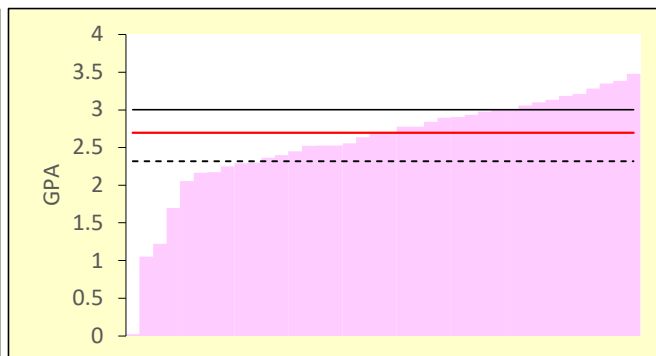
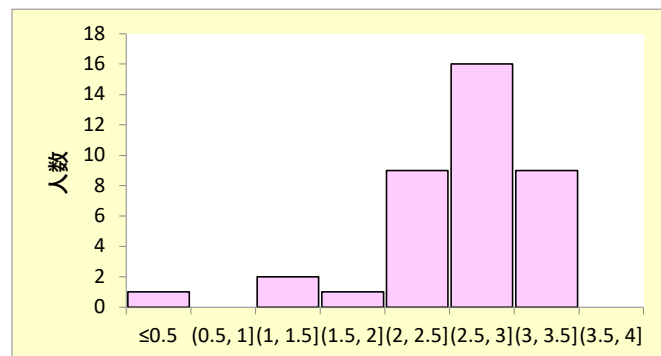
生活デザイン学科 1年生



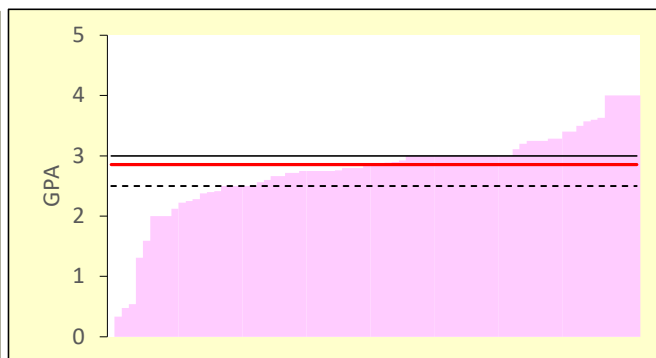
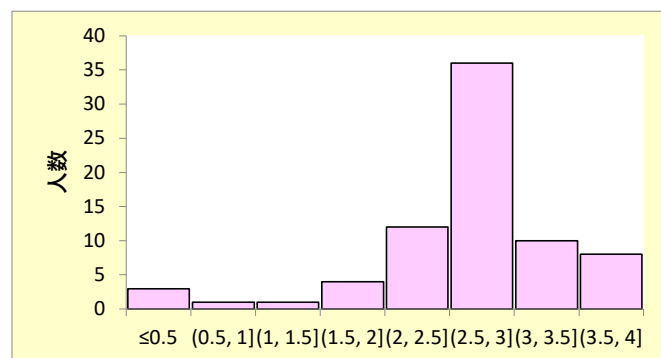
生活デザイン学科 2年生



生活デザイン学科 3年生



生活デザイン学科 4年生

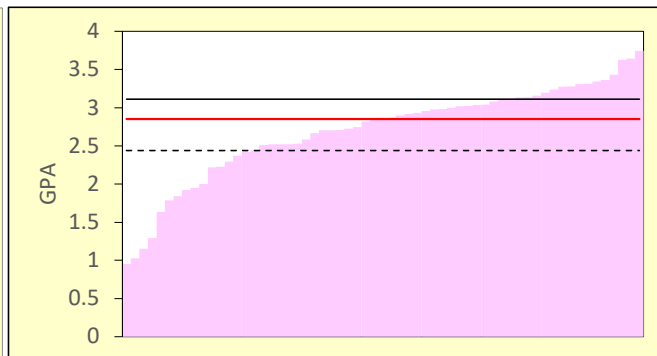
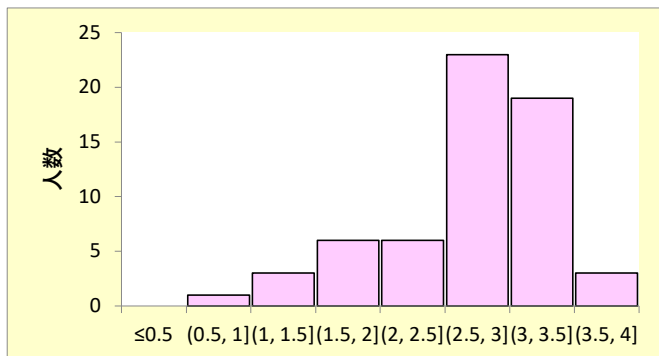


	人数	GPA値		
		下位1/4	中央値	上位1/4
1年生	39	1.92	2.88	3.13
2年生	28	1.62	2.00	2.78
3年生	38	2.32	2.69	3.00
4年生	75	2.50	2.86	3.00

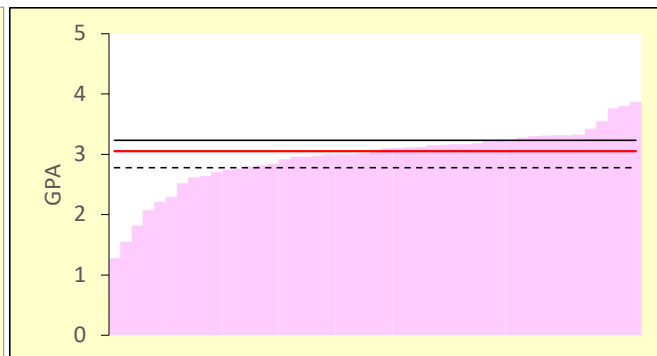
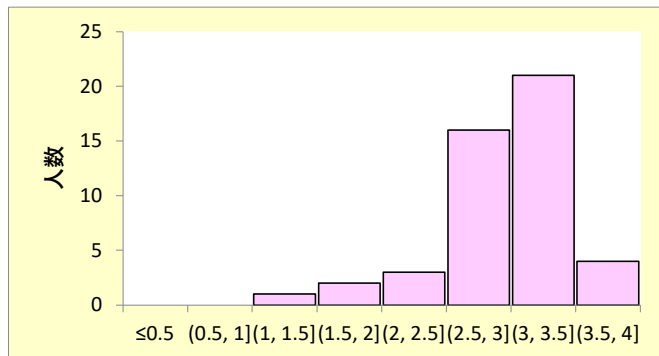
— 赤線：中央値
 黒実線：上位1/4
 黒点線：下位1/4

現代生活学部 児童学科

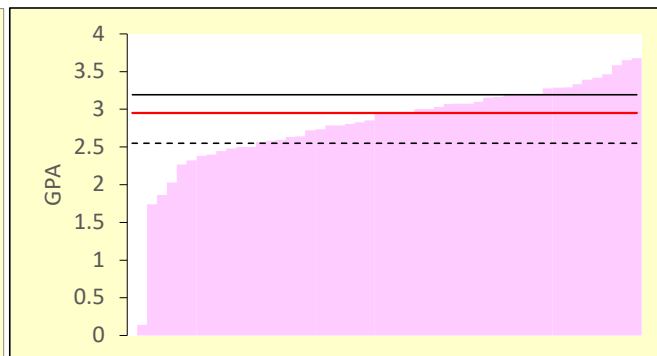
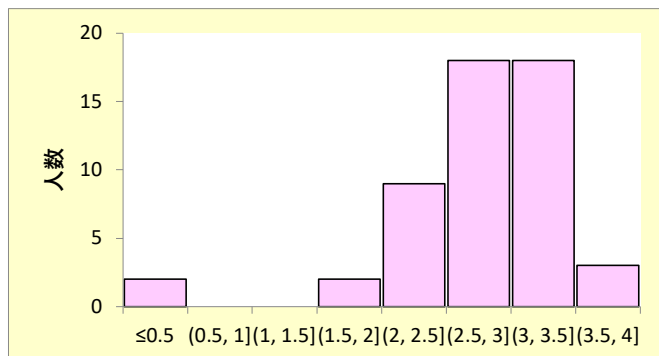
児童学科 1年生



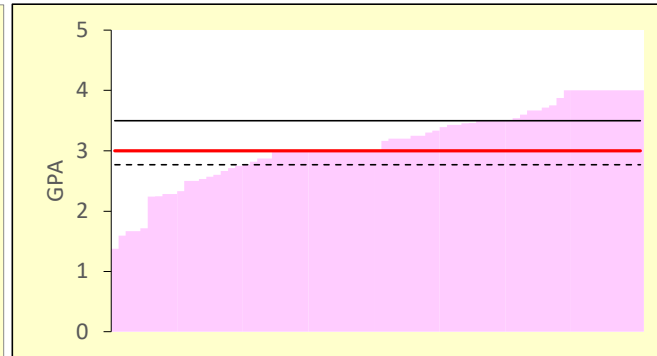
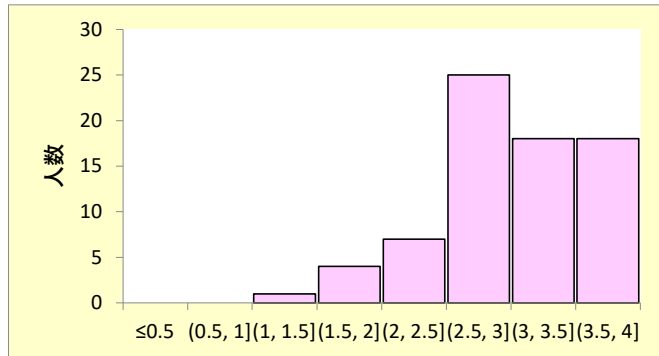
児童学科 2年生



児童学科 3年生



児童学科 4年生

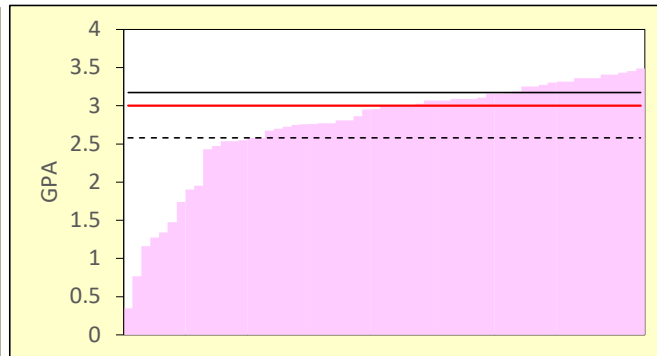
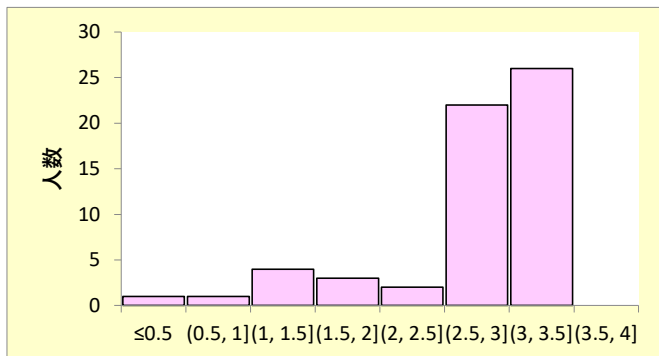


	人数	GPA値		
		下位1/4	中央値	上位1/4
1年生	61	2.44	2.85	3.11
2年生	47	2.78	3.05	3.23
3年生	52	2.55	2.95	3.19
4年生	73	2.77	3.00	3.50

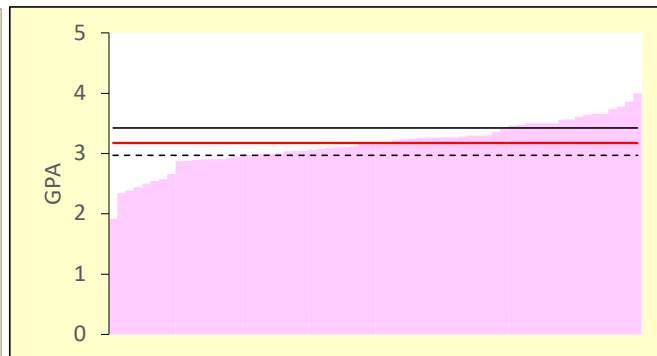
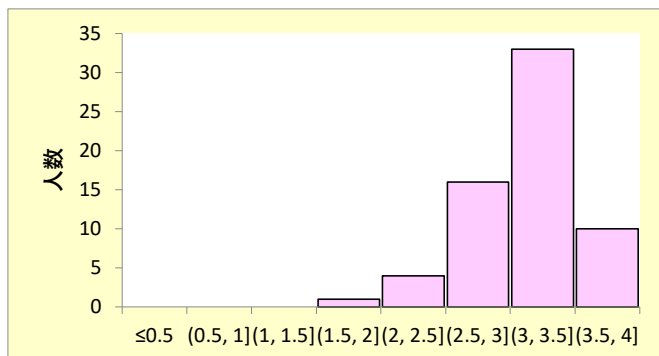
— 赤線：中央値
— 黒実線：上位1/4
- - - 黒点線：下位1/4

現代生活学部 食物学科

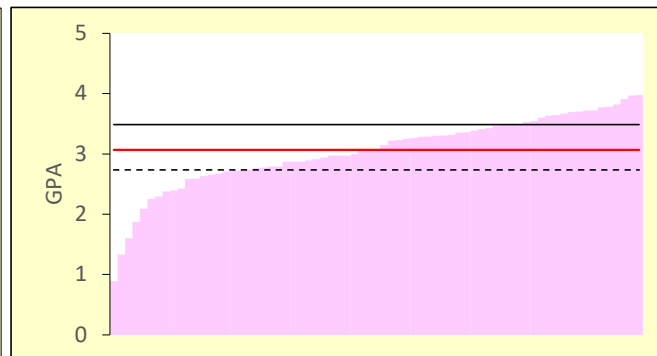
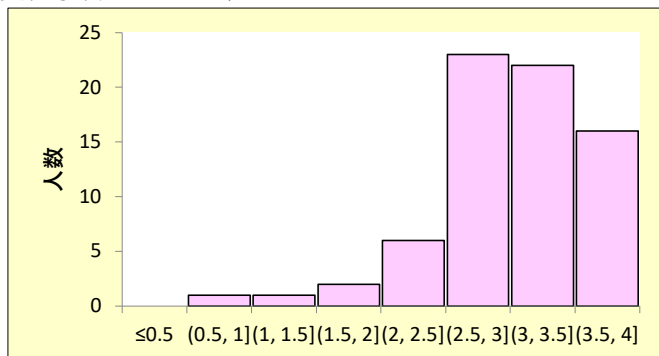
食物学科 1年生



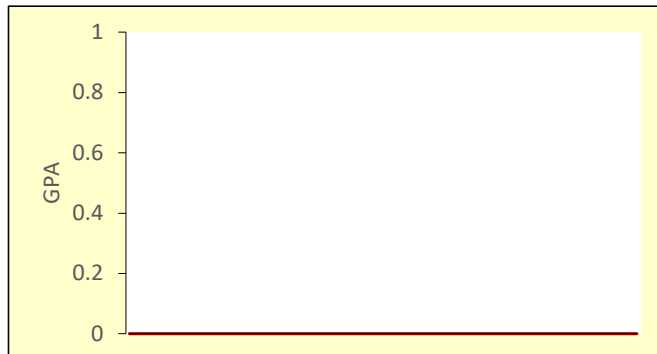
食物学科 2年生



食物学科 3年生



食物学科 4年生



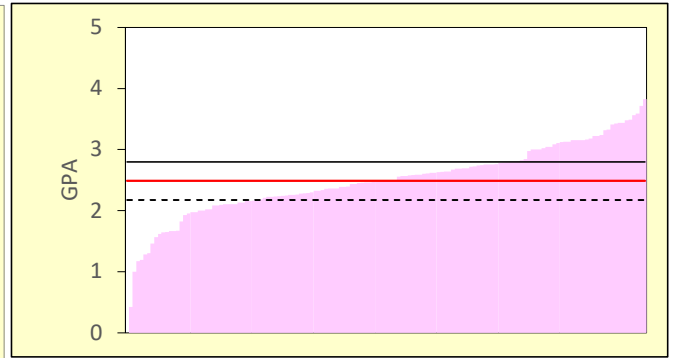
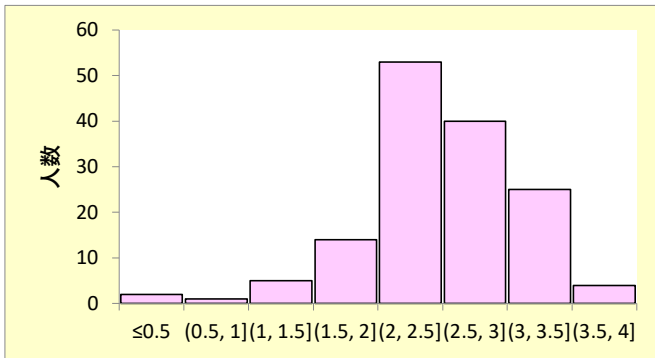
	人数	GPA値		
		下位1/4	中央値	上位1/4
1年生	59	2.58	3.00	3.17
2年生	64	2.97	3.17	3.42
3年生	71	2.74	3.07	3.49
4年生		#NUM!	#NUM!	#NUM!

— 赤線：中央値
— 黒実線：上位1/4
⋯ 黒点線：下位1/4

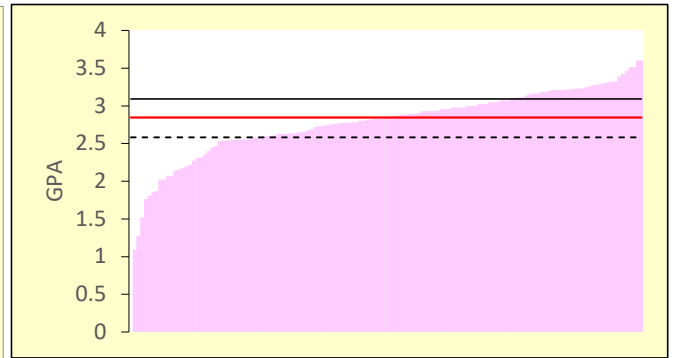
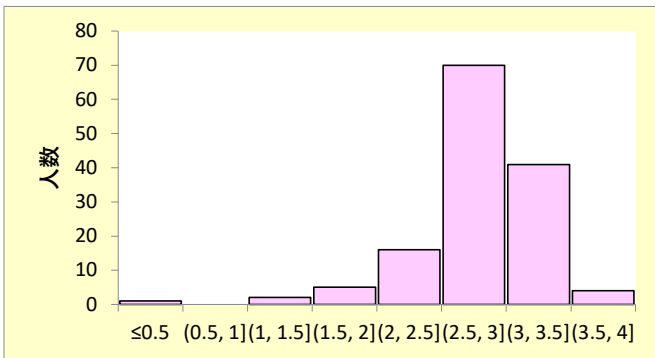
人間栄養学部 人間栄養学科

(4年次は現代生活学部健康栄養学科)

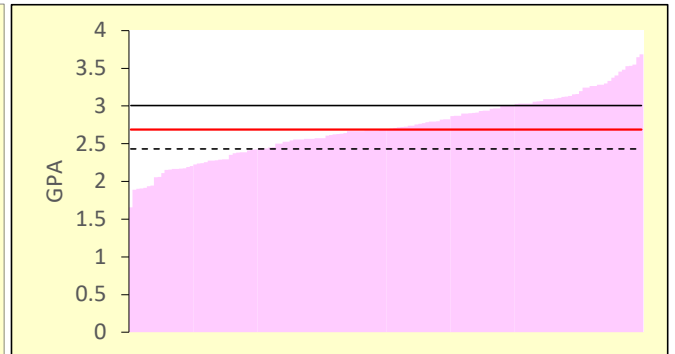
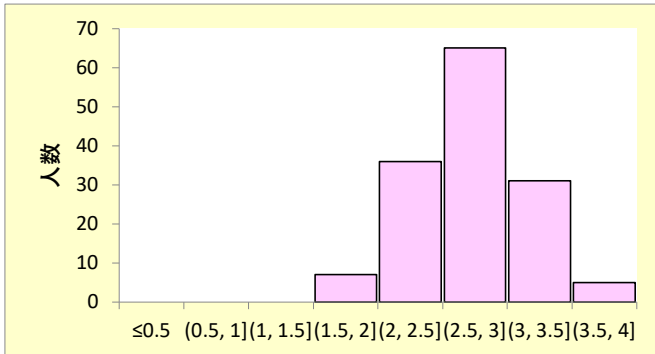
人間栄養学科 1年生



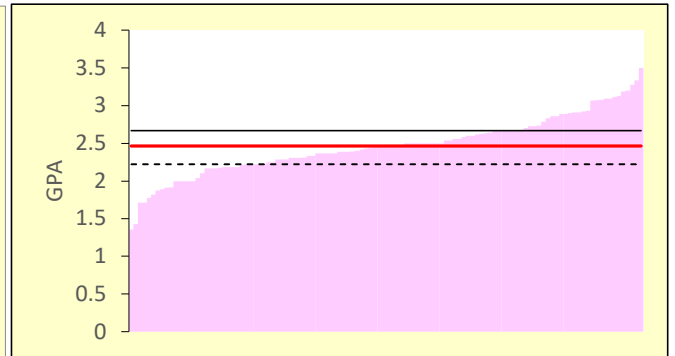
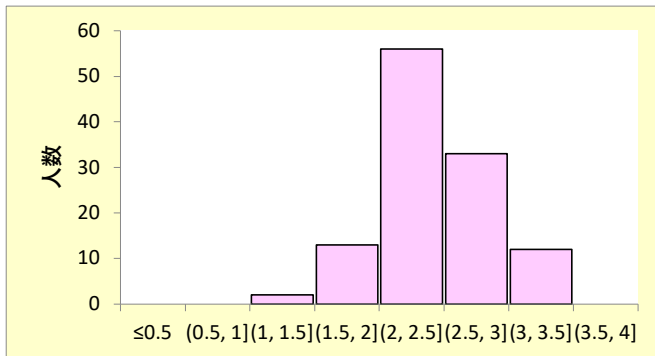
人間栄養学科 2年生



人間栄養学科 3年生



健康栄養学科 4年生



	人数	GPA値		
		下位1/4	中央値	上位1/4
1年生	144	2.18	2.49	2.80
2年生	139	2.58	2.84	3.09
3年生	144	2.43	2.69	3.01
4年生	116	2.22	2.46	2.67

— 赤線：中央値
 黒実線：上位1/4
 黒点線：下位1/4